

# Válvula de controle de pressão

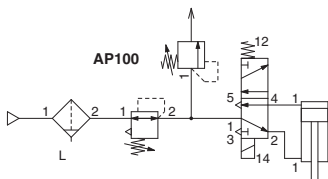
# AP100

A pressão maior do que a pressão ajustada é liberada na atmosfera, que permite que a pressão no tubo seja mantida.



## Exemplo de aplicação

Amortecedor do cilindro



## Especificações padrão

Modelo	AP100
Conexão	1/8, 1/4
Fluido	Ar
Pressão de teste	1,5 MPa
Pressão máx. de trabalho	1,0 MPa
Faixa de pressão ajustável	0,05 a 0,69 MPa
Temperatura ambiente e do fluido	-5 a 60 °C (sem congelamento)
Suporte	referência: B21-1P
Peso (kg)	0,12

## Como pedir

AP100 — [ ] 01 [ ] — [ ]

Válvula de controle de pressão

Tipo de rosca

Símbolo	Tipo
Nada	Rc
N	NPT
F	G

Especificações especiais

Símbolo	Especificações
Nada	—
X201	Faixa de pressão ajustável 0,02 a 0,2 MPa

• Acessório

Símbolo	Descrição
Nada	—
B	Com suporte

Rosca de conexão

Símbolo	Tamanho
01	1/8
02	1/4

## Precauções

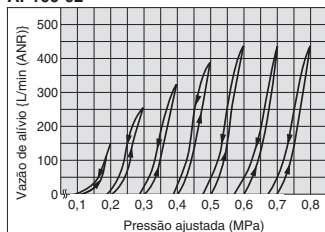
Não use este produto como uma válvula de segurança.

[ Definição das válvulas de segurança (JIS)

[ Válvulas usadas para garantir a capacidade de pressão e a segurança da tubulação. ]

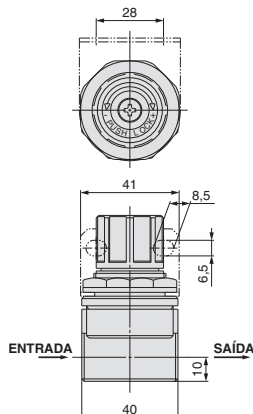
## Características de alívio

AP100-02



Nota) O gráfico acima mostra a vazão de alívio quando a pressão ajustada sobe e desce de 0,1 MPa.

## Dimensões



Dimensões de corte do painel

