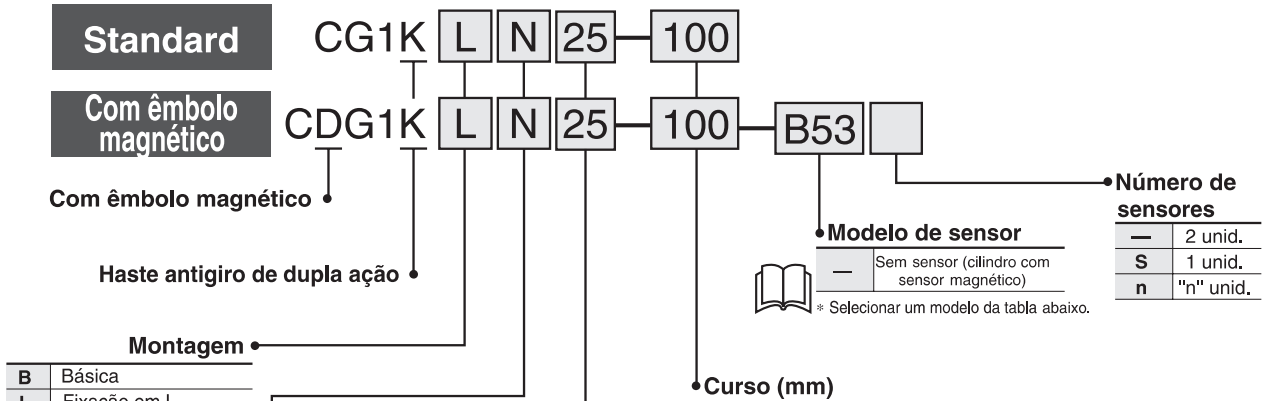


Série CG1K

Haste antigiro: Dupla ação

ø20, ø25, ø32, ø40, ø50, ø63

Como pedir



B	Básica
L	Fixação em L
F	Flange dianteira
G	Flange traseira
U	Munhão dianteiro
T	Munhão traseiro
D	Fixação oscilante traseira fêmea

Amortecimento

N	Borracha
A	Pneumático (apenas ø40 a ø63)

Diâmetro

20	20mm
25	25mm
32	32mm
40	40mm
50	50mm
63	63mm

Sensores magnéticos aplicáveis - Características

Tipo	Função Especial	Entrada Elétrica	LED Indicador	Ligações Elétricas (saída)	Tensão		Modelo de Sensor		Comprimento do Cabo (m) ^{Nota}					Conector Opcional	Carga					
					CC	CA	ø 20 a 63mm	ø 80 a 100mm	0,5 (-)	1 (m)	3 (L)	5 (z)	Nenhum							
Sensor Estático Sólido	—	Direta	Sim	3 Fios (NPN)	5 V, 12 V	—	M9N	—	●	●	●	○	—	○	CI					
							—	G59	●	—	●	○	—	○						
				—	M9P	—	●	●	●	○	—	○	—							
				—	G5P	●	—	●	○	—	○									
				—	M9B	—	●	●	●	○	—	○	—							
				—	K59	●	—	●	○	—	○									
	Indicação diagnóstica (indicação 2 cores)	Direta	Conector	Sim	3 Fios (NPN)	24 V	—	H7C	—	●	—	●	●	—	—	*Relé, PLC*				
								—	M9NW	—	●	●	●	○	—		○			
					3 Fios (PNP)	5 V, 12 V	—	—	G59W	●	—	●	○	—	○		CI			
								—	M9PW	—	●	●	●	○	—			○		
					—	G5PW	●	—	●	○	—	○	—							
					—	M9BW	—	●	●	●	○	—		○						
—	K59W	●	—	●	○	—	○	—												
Resist. água (indicação 2 cores)	Direta	Conector	Sim	2 fios	12 V	—	H7BA		G5BA	—	—	●	○	—	○	—				
C/Saída Diagnóstico (2 cores)							Direta	Sim	4 Fios (NPN)	5 V, 12 V	—	H7NF	G59F	●	—		●	○	—	○
Tipo Reed	—	Direta	Sim	*3 Fios (equivalente NPN)*	5 V	—						A96	—	●	—	●	—	—	—	CI
							2 Fios	24 V	12 V	—	—	A93	—	●	—	●	—	—	—	
				Conector	Sim	Não						2 Fios	24 V	12 V	—	—	●	—	●	—
							Não	Sim	2 Fios	24 V	12 V									
				Conector	Sim	Não						2 Fios	24 V	12 V	—	—	●	—	●	—
							Não	Sim	2 Fios	24 V	12 V									
				LED 2 cores	Direta	Sim						2 Fios	24 V	12 V	—	—	●	—	●	—
							—	—	—	—	—									

● Disponível
○ Sob consulta

Referência do suporte de montagem

Suporte de montagem	Diâmetro (mm)					
	20	25	32	40	50	63
Fixação em L*	CG-L020	CG-L025	CG-L032	CG-L040	CG-L050	CG-L063
Flange	CG-F020	CG-F025	CG-F032	CG-F040	CG-F050	CG-F063
Munhão	CG-T020	CG-T025	CG-T032	CG-T040	CG-T050	CG-T063
Fixação oscilante traseira fêmea**	CG-D020	CG-D025	CG-D032	CG-D040	CG-D050	CG-D063
Suporte de fixação	CG-020-24A	CG-025-24A	CG-032-24A	CG-040-24A	CG-050-24A	CG-063-24A

* Pedir dois suportes por cilindro.
** Para os suportes e fixação são fornecidos parafusos de montagem e para o suporte de fixação, os pinos de fixação, as travas de segurança e os parafusos de montagem.

Suportes para montagens de sensores

Modelo do sensor	Diâmetro							
	ø20	ø25	ø32	ø40	ø50	ø63	ø80	ø100
D-A9 D-M9 D-M9_W	BMA2-020 + BJ3-1	BMA2-025 + BJ3-1	BMA2-032 + BJ3-1	BMA2-040 + BJ3-1	BMA2-050 + BJ3-1	BMA2-063 + BJ3-1	-	-
D-C7 /C80 D-C73C D-C80C D-H7 D-H7_W D-H7BAL D-H7NF	BMA2-020	BMA2-025	BMA2-032	BMA2-040	BMA2-050	BMA2-063	-	-
D-B59W	BA-01	BA-02	BA-32	BA-04	BA-05	BA-06	BA-08	BA-10

Elevada precisão antigiro

ø20, ø25	±1°
ø32	±0,8°
ø40 a ø63	±0,5°

Operação de alta velocidade/ vida útil prolongada

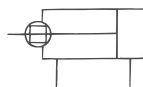
A velocidade do êmbolo varia entre 50 e 500mm/s e tem uma vida útil bastante prolongada.

Não requer lubrificação

As mesmas dimensões de instalação do cilindro standard.



Símbolo JIS



Características técnicas

Diâmetro (mm)	20	25	32	40	50	63
Operação	Simple ação/haste simples					
Lubrificação	Não necessária					
Fluido	Ar					
Pressão de teste	1.5MPa					
Pressão de operação máx.	1.0MPa					
Pressão de operação mín.	0.05MPa					
Temp. ambiente e do fluido	Sem sensor magnético: -10 a +70°C (sem congelar)					
	Com sensor magnético: -10 a +60°C (sem congelar)					
Velocidade do êmbolo	50 a 500mm/s					
Tolerância da rosca	Classe JIS 2					
Tolerância do curso	Até 600 ^{+1,4} ₀ mm					
Amortecimento	Borracha, pneumático (apenas ø40 a ø63)					
Precisão antigiro da haste	±1°	±0,8°	±0,5°			
Montagem	Básica, fixação em L, flange dianteira, flange traseira, Munhão dianteiro, Munhão traseiro, Fixação oscilante traseira fêmea					

Acessórios

Montagem		Básica	Fixação em L	Flange dianteira	Flange traseira	Munhão dianteiro	Munhão traseiro	Fixação oscil. Traseira fêmea
Standard	Porca da haste	●	●	●	●	●	●	●
	Pino da fixação	—	—	—	—	—	—	●
Opção	Ponteira macho	●	●	●	●	●	●	●
	Garfo p/ haste* (com pino)	●	●	●	●	●	●	●
	Suporte do pivot	—	—	—	—	●	●	●

* Os pinos e os freios de segurança do garfo p/ haste estão incluídos, mas não estão montados.

Curso

Diâmetro (mm)	Curso standard ⁽¹⁾ (mm)	Curso longo (mm)
20	25, 50, 75, 100, 125, 150, 200	—
25	25, 50, 75, 100, 125, 150, 200, 250, 300	—
32		—
40		301 a 500
50/63		301 a 600



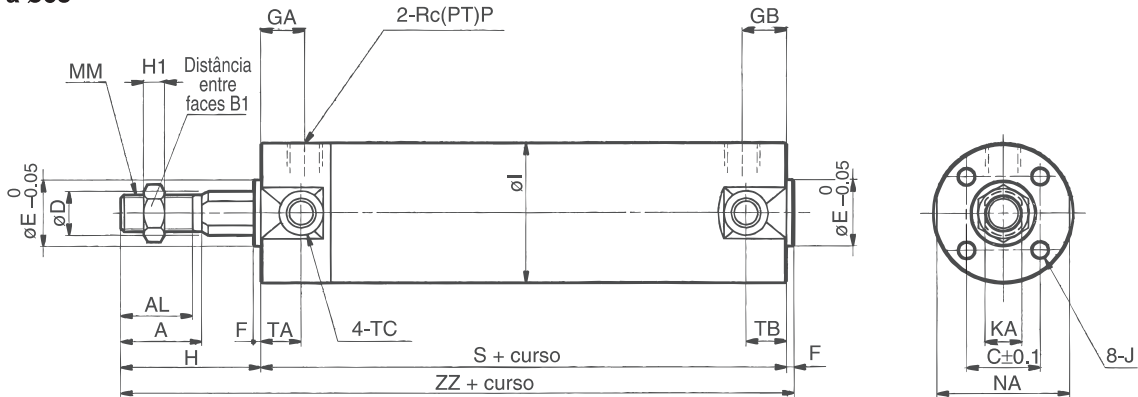
Nota 1) Podem ser fabricados outros cursos intermediários por pedido. Não são utilizados espaçadores nos cursos intermediários.

Nota 2) O limite máximo é um curso de 1500, mas os produtos que excederem as medidas standard ou o limite do curso longo não são garantidas.

Básica

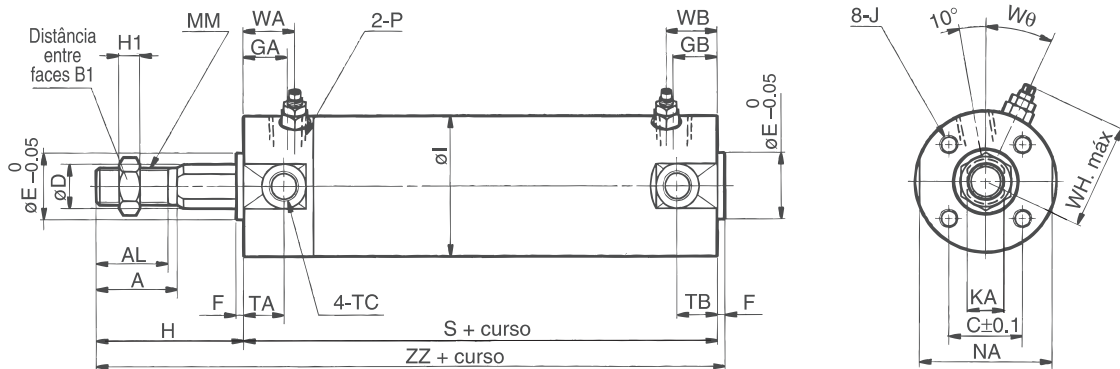
Com amortecimento borracha /CG1KBN

ø20 a ø63



Com amortecimento pneumático/CG1KBA

ø40 a ø63



Diâmetro (mm)	Margem de curso (mm)	A	AL	B ₁	C	D	E	F	GA	GB	H	H ₁	I	J	KA	MM	NA	P	S	TA	TB	TC	ZZ
20	Até 200	18	15,5	13	14	9,2	12	2	12	10	35	5	26	M4 X 0,7 Prof. 7	8	M8 X 1,25	24	1/8	69	11	11	M5 X 0,8	106
25	Até 300	22	19,5	17	16,5	11	14	2	12	10	40	6	31	M5 X 0,8 Prof. 7,5	10	M10 X 1,25	29	1/8	69	11	11	M6 X 0,75	111
32	Até 300	22	19,5	17	20	12	18	2	12	10	40	6	38	M5 X 0,8 Prof. 8	10	M10 X 1,25	35,5	1/8	71	11	10	M8 X 1,0	113
40	Até 300 (500)	30	27	19	26	16	25	2	13	10 (13)	50	8	47	M6 X 1 Prof. 12	14	M14 X 1,5	44	1/8	78 (87)	12	10 (12)	M10 X 1,25	130 (139)
50	Até 300 (600)	35	32	27	32	20	30	2	14	12 (14)	58	11	58	M8 X 1,25 Prof. 16	18	M18 X 1,5	55	1/4	90 (102)	13	12 (13)	M12 X 1,25	150 (162)
63	Até 300 (600)	35	32	27	38	20	32	2	14	12 (14)	58	11	72	M10 X 1,5 Prof. 16	18	M18 X 1,5	69	1/4	90 (102)	13	12 (13)	M14 X 1,5	150 (162)

Nota 1) As dimensões de cada suporte de montagem são as mesmas dos modelos standard ou curso longo da série CG1.

Nota 2) (): Curso longo

Com amortecimento pneumático

Diâmetro (mm)	P	WA	WB	WH	Wø
40	Rc (PT) 1/8	16	15 (16)	33	20°
50	Rc (PT) 1/4	18	17 (18)	40,5	20°
63	Rc (PT) 1/4	18	17 (18)	47,5	20°

Nota) (): Curso longo