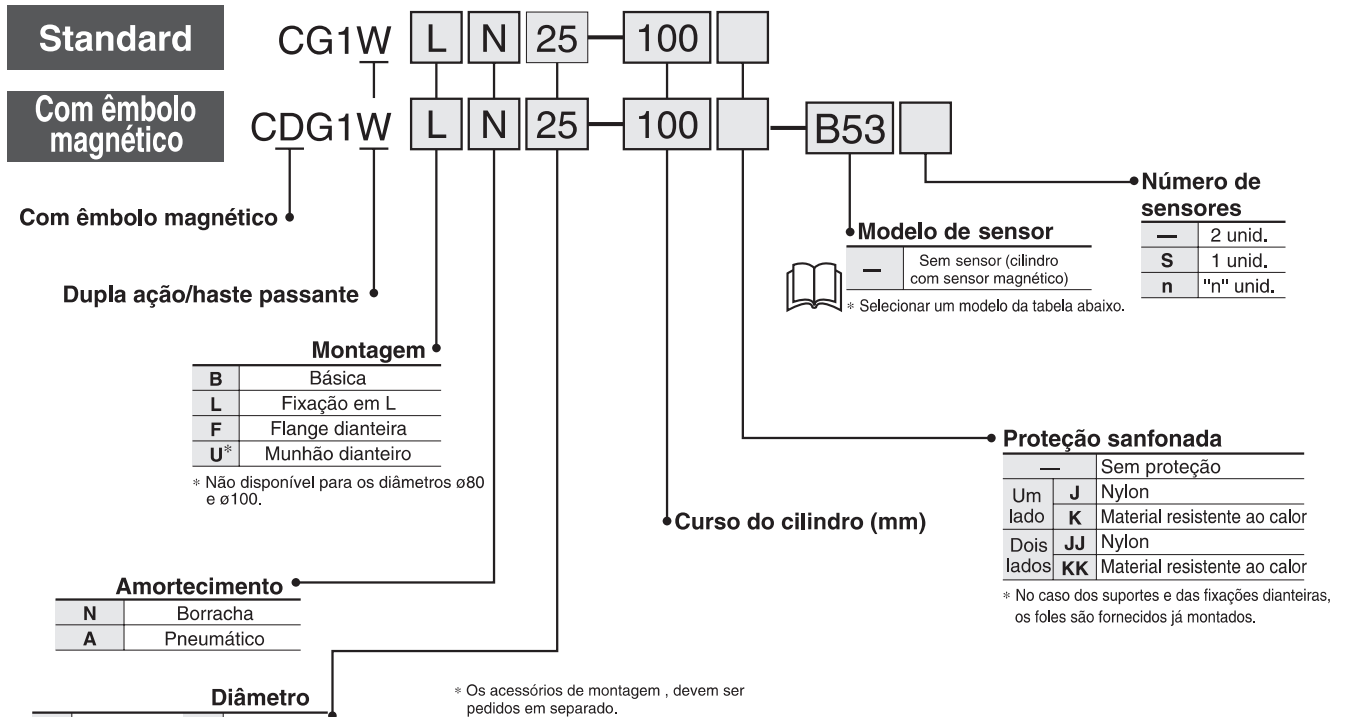


Série CG1W

Standard: haste passante de dupla ação

ø20, ø25, ø32, ø40, ø50, ø63, ø80, ø100

Como pedir



Diâmetro

20	20mm	50	50mm
25	25mm	63	63mm
32	32mm	80	80mm
40	40mm	100	100mm

Sensores magnéticos aplicáveis - Características

Tipo	Função Especial	Entrada Elétrica	LED Indicador	Ligações Elétricas (saída)	Tensão		Modelo de Sensor		Comprimento do Cabo (m) ^{Nota}					Conector Opcional	Carga				
					CC	CA	ø 20 a 63mm	ø 80 a 100mm	0,5 (-)	1 (m)	3 (L)	5 (z)	Nenhum						
Sensor Estado Sólido	—	Direta	—	3 Fios (NPN)	5 V, 12 V	—	M9N	●	●	●	○	—	○	CI					
							—	G59	●	—	●	○	—		○				
				3 Fios (PNP)	—	M9P	●	●	●	○	—	○							
						—	G5P	●	—	●	○	—	○						
				2 Fios	12 V	—	M9B	●	●	●	○	—	○						
							—	K59	●	—	●	○	—		○				
	"Indicação diagnóstico (indicação 2 cores)"	Direta	Conector	Sim	3 Fios (NPN)	24 V	—	H7C	●	—	●	●	●	—	"Relé, PLC"				
								—	M9NW	●	●	●	○	—		○			
					3 Fios (PNP)	5 V, 12 V	—	—	G59W	●	—	●	○	—		○			
								—	M9PW	●	●	●	○	—		○			
					2 fios	12 V	—	—	M9BW	●	●	●	○	—		○			
									—	K59W	●	—	●	○		—	○		
C1 Saída Diagnóstico (2 cores)	Direta	Conector	Sim	4 Fios (NPN)	5 V, 12 V	—	H7BA	G58A	—	—	●	○	—	○					
							H7NF	G59F	●	—	●	○	—	○					
Tipo Reed	—	Direta	Sim	"3 Fios (equivalente NPN)"	5 V	—	A96	—	●	—	●	—	—	—	CI	—			
							2 Fios	24 V	100 V	A93	—	●	—	●	—		—	—	—
				100 V	A90	—				●	—	●	—	—	—		—	CI	
				100 V, 200 V	B54				●	—	●	●	—	—	—		—		
					200 V	B64			●	—	●	—	—	—	—		—		
				Conector	Sim	—			C73C	—	●	—	●	●	●		—	—	
						24 V			C80C	—	●	—	●	●	●		—	—	CI
				LED 2 cores	Direta	Sim	—	—	—	—	B59W		●	—	●		—	—	—

● Disponível
○ Sob consulta



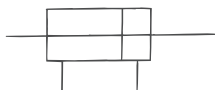
Características técnicas

Diâmetro (mm)	20	25	32	40	50	63	80	100
Operação	Dupla ação/haste passante							
Lubrificação	Não necessária							
Fluido	Ar							
Pressão de teste	1.5MPa							
Pressão de operação máx.	1.0MPa							
Pressão de operação mín.	0.05MPa							
Temp. ambiente e do fluido	Sem sensor magnético: -10 a +70°C (sem congelamento)							
	Com sensor magnético: -10 a +60°C (sem congelamento)							
Velocidade do êmbolo	50 a 1000mm/s						50 a 700mm/s	
Tolerância do curso	Até 1000 ^{+1.4} ₀ mm,						Até 1000 ^{+1.4} ₀ mm	
	Até 1200 ^{+1.8} ₀ mm						Até 1500 ^{+1.8} ₀ mm	
Tolerância da rosca	Classe JIS 2							
Amortecimento	Borracha/pneumático							
Montagem*	Básica, Fixação em L, Flange dianteira, Munhão dianteiro							



* A montagem com o munhão dianteiro não está disponível para os diâmetros ø80 e ø100.

Símbolo JIS



Acessórios

Montagem		Básica	Fixação em L	Flange dianteira	Munhão dianteiro
Standard	Porca da haste	●	●	●	●
	Ponteira macho	●	●	●	●
Opção	Garfo para haste** (com pino)	●	●	●	●
	Suporte de fixação	—	—	—	●*
	Fole	●	●	●	●

* O suporte de fixação não está disponível para os diâmetros ø80 e ø100.

** Os pinos e os freios de segurança do garfo para haste estão incluídos, mas não estão montados.

Curso

Diâmetro (mm)	Curso standard (mm) ⁽¹⁾	Curso longo (mm)	Curso máx.
20	25, 50, 75, 100, 125, 150, 200	201 a 350	1500
25	25, 50, 75, 100, 125, 150, 200	301 a 400	
32		301 a 450	
40		301 a 800	
50/63		301 a 1200	
80		301 a 1400	
100		301 a 1500	

Nota 1) Podem ser fabricados outros cursos intermediários sob consulta. Não são utilizados espaçadores nos cursos intermediários.

Nota 2) O curso longo aplica-se a fixação em L e a flange dianteira. Se forem utilizados outros suportes de montagem ou se o comprimento exceder o limite do curso, deve determinar o curso com base na tabela de seleção de cursos nos dados técnicos.

Suportes para montagens de sensores

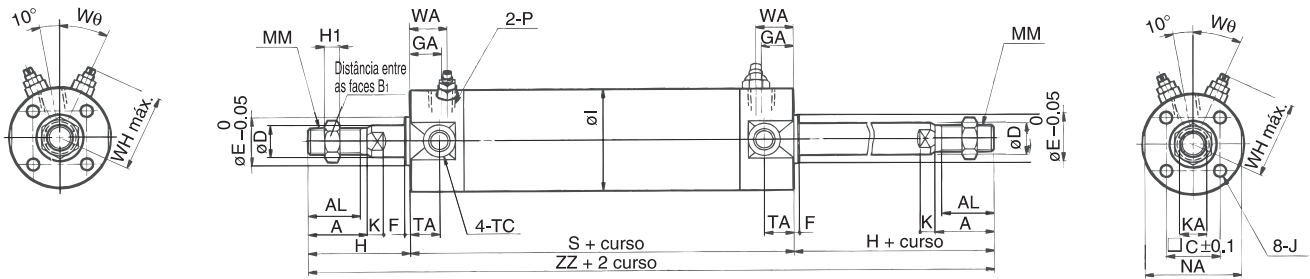
Modelo do sensor	Diâmetro							
	ø20	ø25	ø32	ø40	ø50	ø63	ø80	ø100
D-A9 D-M9 D-M9_W	BMA2-020 + BJ3-1	BMA2-025 + BJ3-1	BMA2-032 + BJ3-1	BMA2-040 + BJ3-1	BMA2-050 + BJ3-1	BMA2-063 + BJ3-1	-	-
D-C7_/C80 D-C73C D-C80C D-H7_ D-H7_W D-H7BAL D-H7NF D-B59W	BMA2-020	BMA2-025	BMA2-032	BMA2-040	BMA2-050	BMA2-063	-	-
	BA-01	BA-02	BA-32	BA-04	BA-05	BA-06	BA-08	BA-10

Materiais da proteção sanfonada

Símbolo	Material	Temp. de oper.máx.
J	Nylon	70°C
K	Material resistente ao calor	110°C*

* Temperatura máxima apenas para o fole.

CG1WBA Básica: com amortecimento pneumático



* Para os cilindros fole da haste consulte as informações dos cilindros com amortecimento borracha. (mm)

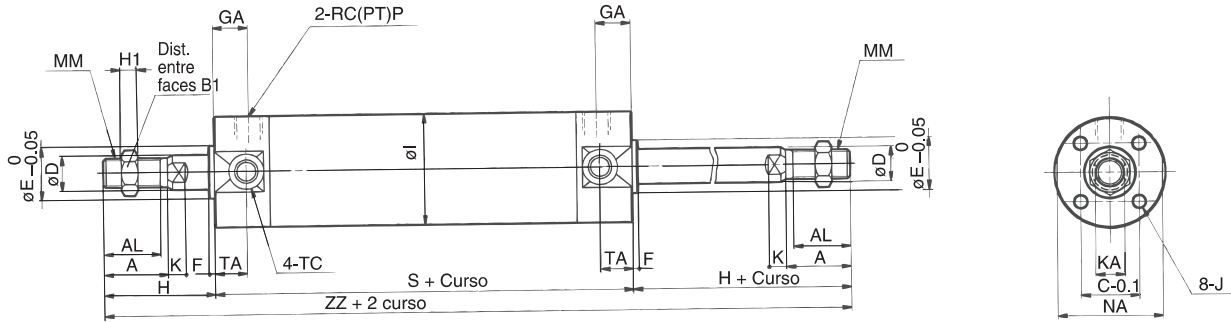
Diâmetro (mm)	Curso standard (mm)	Curso longo (mm)	A	AL	B ₁	C	D	E	F	GA	H	H ₁	I	J	K	KA
20	Até 200	201 a 350	18	15,5	13	14	8	12	2	12	35	5	26	M4 X 0,7 Prof. 7	5	6
25	Até 300	301 a 400	22	19,5	17	16,5	10	14	2	12	40	6	31	M5 X 0,8 Prof. 7,5	5,5	8
32	Até 300	301 a 450	22	19,5	17	20	12	18	2	12	40	6	38	M5 X 0,8 Prof. 8	5,5	10
40	Até 300	301 a 800	30	27	19	26	16	25	2	13	50	8	47	M6 X 1 Prof. 12	6	14
50	Até 300	301 a 1200	35	32	27	32	20	30	2	14	58	11	58	M8 X 1,25 Prof. 16	7	18
63	Até 300	301 a 1200	35	32	27	38	20	32	2	14	58	11	72	M10 X 1,5 Prof. 16	7	18
80	Até 300	301 a 1400	40	37	32	50	25	40	3	20	71	13	89	M10 X 1,5 Prof. 22	10	22
100	Até 300	301 a 1500	40	37	41	60	30	50	3	20	71	16	110	M12 X 1,75 Prof. 22	10	26

Diâmetro (mm)	MM	NA	P	S	TA	TC ^{***}	ZZ	WA	WH	Wθ
20	M8 X 1,25	24	M5 X 0,8	77	11	M5 X 0,8	147	16	23	30°
25	M10 X 1,25	29	M5 X 0,8	77	11	M6 X 0,75	157	16	25	30°
32	M10 X 1,25	35,5	Rc(PT)1/8	79	11	M8 X 1,0	159	16	28,5	25°
40	M14 X 1,5	44	Rc(PT)1/8	87	12	M10 X 1,25	187	16	33	20°
50	M18 X 1,5	55	Rc(PT)1/4	102	13	M12 X 1,25	218	18	40,5	20°
63	M18 X 1,5	69	Rc(PT)1/4	102	13	M14 X 1,5	218	18	47,5	20°
80	M22 X 1,5	80	Rc(PT)3/8	122	—	—	264	22	60,5	20°
100	M26 X 1,5	100	Rc(PT)1/2	122	—	—	264	22	71	20°

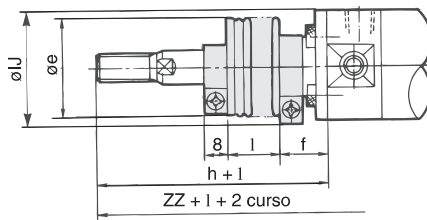


* Os orifícios de montagem dos munhões com distância entre as faces NA não estão colocados nos diâmetros 80 e 100.

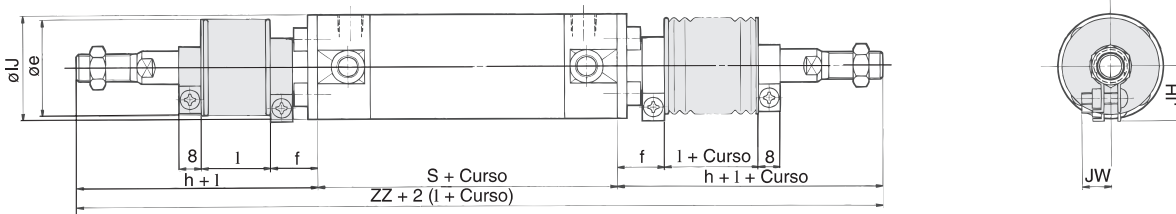
Básica/CG1WBN: com amortecimento pneumático



Com proteção sanfonada em uma extremidade



Com proteção sanfonada nas duas extremidades



(mm)

Diâmetro (mm)	Margem do curso (mm)	A	AL	B ₁	C	D	E	F	GA	H ₁	I	J	K	KA	MM	NA	P	S
20	Até 350	18	15,5	13	14	8	12	2	12	5	26	M4 X 0.7 Prof. 7	5	6	M8 X 1.25	24	1/8	77
25	Até 400	22	19,5	17	16,5	10	14	2	12	6	31	M5 X 0.8 Prof. 7,5	5,5	8	M10 X 1,25	29	1/8	77
32	Até 450	22	19,5	17	20	12	18	2	12	6	38	M5 X 0.8 Prof. 8	5,5	10	M10 X 1,25	35,5	1/8	79
40	Até 800	30	27	19	26	16	25	2	13	8	47	M6 X 1 Prof. 12	6	14	M14 X 1,5	44	1/8	87
50	Até 1200	35	32	27	32	20	30	2	14	11	58	M8 X 1.25 Prof. 16	7	18	M18 X 1,5	55	1/4	102
63	Até 1200	35	32	27	38	20	32	2	14	11	72	M10 X 1.5 Prof. 16	7	18	M18 X 1,5	69	1/4	102
80	Até 1400	40	37	32	50	25	40	3	20	13	89	M10 X 1.5 Prof. 22	10	22	M22 X 1.5	80	3/8	122
100	Até 1500	40	37	41	60	30	50	3	20	16	110	M12 X 1.75 Prof. 22	10	26	M26 X 1.5	100	1/2	122

Diâmetro (mm)	TA	TC**	Com fole		Sem fole em uma das extremidades*							C/ fole nas duas extremidades*	
			H	ZZ	e	f	h	IJ	JH	JW	l	ZZ	
20	11	M5 X 0.8	35	147	30	16	55	27	(14,5)	(11,5)	Curso 0,25	167	187
25	11	M6 X 0.75	40	157	30	17	62	32	(17,5)	(11,5)		179	201
32	11	M8 X 1.0	40	159	35	17	62	38	(19,5)	(11,5)		181	203
40	12	M10 X 1.25	50	187	35	17	70	48	(22,5)	(13)		207	227
50	13	M12 X 1.25	58	218	40	17	78	59	(25)	(13)		238	258
63	13	M14 X 1.5	58	218	40	18	78	72	(25)	(13)		238	258
80	—	—	71	264	52	10	80	59	—	—		273	282
100	—	—	71	264	62	7	80	71	—	—		273	282

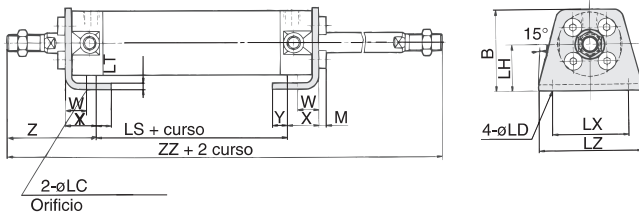
Hidro-Pneumático

Diâmetro (mm)	S	ZZ
20	70	140
25	70	150
32	72	152
40	80	180
50	95	211
63	95	211

* O curso mínimo para um cilindro com proteção sanfonada é de 20mm.
 ** As montagens do munhão dianteiro não estão disponíveis para os diâmetros $\phi 80$ e $\phi 100$.

Com suporte de montagem

Fixação em L/CG1WLN

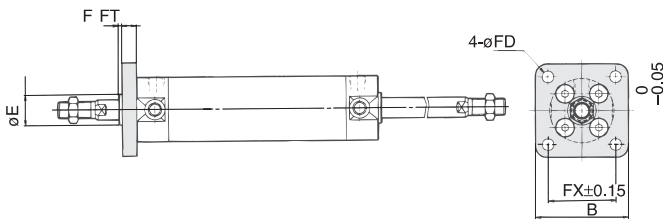


Fixação em L

(mm)

Diâmetro (mm)	Margem do curso (mm)	B	LC	LD	LH	LS	LT	LX	LZ	M	W	X	Y	Z
20	Até 350	34	4	6	20	53	3	32	44	3	10	15	7	47
25	Até 400	38,5	4	6	22	53	3	36	49	3,5	10	15	7	52
32	Até 450	45	4	6,6	25	53	3	44	58	3,5	10	16	8	53
40	Até 800	54,5	4	6,6	30	60	3	54	71	4	10	16,5	8,5	63,5
50	Até 1200	70,5	5	9	40	67	4,5	66	86	5	17,5	22	11	75,5
63	Até 1200	82,5	5	11	45	67	4,5	82	106	5	17,5	22	13	75,5
80	Até 1400	101	6	11	55	74	4,5	100	125	5	20	28,5	14	95
100	Até 1500	121	6	14	65	74	6	120	150	7	20	30	16	95

Flange dianteira/CG1WFN

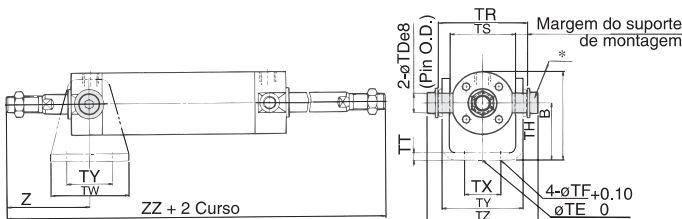


Flange dianteira

(mm)

Diâmetro (mm)	Margem do curso (mm)	B	E	F	FX	FD	FT
20	Até 350	40	12	2	28	5,5	6
25	Até 400	44	14	2	32	5,5	7
32	Até 450	53	18	2	38	6,6	7
40	Até 800	61	25	2	46	6,6	8
50	Até 1200	76	30	2	58	9	9
63	Até 1200	92	32	2	70	11	9
80	Até 1400	104	40	3	82	11	11
100	Até 1500	128	50	3	100	14	14

Munhão dianteiro/CG1WUN



Munhão dianteiro

(mm)

Diâmetro (mm)	Margem do curso (mm)	B	TDe8	TE	TF	TH	TR	TS
20	Até 200	38	8 ^{-0.025} _{-0.047}	10	5,5	25	39	28
25	Até 300	45,5	10 ^{-0.025} _{-0.047}	10	5,5	30	43	33
32	Até 300	54	12 ^{-0.032} _{-0.059}	10	6,6	35	54,5	40
40	Até 500	63,5	14 ^{-0.032} _{-0.059}	10	6,6	40	65,5	49
50	Até 600	79	16 ^{-0.032} _{-0.059}	20	9	50	80	60
63	Até 600	96	18 ^{-0.032} _{-0.059}	20	11	60	98	74

(mm)

Diâmetro (mm)	TT	TV	TW	TX	TY	TZ	Z	
							Sem fole	Com fole
20	3,2	35,8	42	16	28	47,6	46	66 + l
25	3,2	39,8	42	20	28	53	51	73 + l
32	4,5	49,4	48	22	28	67,7	51	73 + l
40	4,5	58,4	56	30	30	78,7	62	82 + l
50	6	72,4	64	36	36	98,6	71	91 + l
63	8	90,4	74	46	46	119,2	71	91 + l

* Composto por pino, anilha e parafuso de cabeça sextavada.

Referência do suporte de montagem

Suporte de montagem	Diâmetro (mm)							
	20	25	32	40	50	63	80	100
Fixação em L*	CG-L020	CG-L025	CG-L032	CG-L040	CG-L050	CG-L063	CG-L080	CG-L100
Flange	CG-F020	CG-F025	CG-F032	CG-F040	CG-F050	CG-F063	CG-F080	CG-F100
Munhão	CG-T020	CG-T025	CG-T032	CG-T040	CG-T050	CG-T063	—	—
Suporte da fixação	CG-020 -24A	CG-025 -24A	CG-032 -24A	CG-040 -24A	CG-050 -24A	CG-063 -24A	—	—

* Pedir dois suportes por cilindro.

Referência do suporte de montagem do sensor magnético

Modelo do sensor	Diâmetro (mm)							
	20	25	32	40	50	63	80	100
D-C7, C8	BMA2	BMA2	BMA2	BMA2	BMA2	BMA2	—	—
D-H7	-020	-025	-032	-040	-050	-063	—	—
D-B5, B6	BA-01	BA-02	BA-32	BA-04	BA-05	BA-06	BA-08	BA-10
D-G5, K5								



Nota) É fornecido um conjunto de parafusos de aço inoxidável. (Não é fornecida uma abraçadeira para montagem do sensor. Pedir a abraçadeira em separado.)

BBA3: tipos D-B5/B6/G5
BBA4: tipos D-C7/C8/H7

Os sensores "D-G5BAL" e "D-H7BAL" são colocados no cilindro com os parafusos mencionados acima. Quando é fornecido apenas um sensor magnético, recebe também os parafusos "BBA3" ou "BBA4".