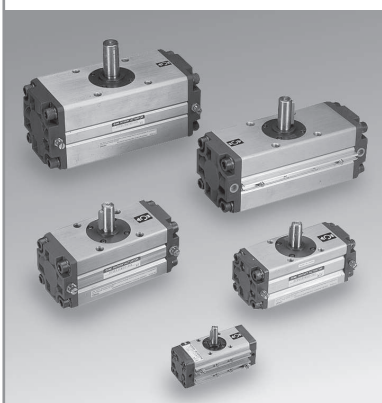


**Atuador rotativo
tipo pinhão-cremalheira
tamanhos 30, 50, 63,
80 e 100
Série CRA1**

- Tipo pinhão-cremalheira.
- Com amortecimento pneumático incorporado.
- Com e sem regulação mecânica do ângulo de rotação.
- Desenho compacto.



Peso/standard

(kg)

Modelo	Peso standard		Peso adicional	
	90°	180°	Fixação por pés	Flange
CRA1BW30	0.3	0.4	0.1	—
CRA1BW50	1.5	1.7	0.3	0.5
CRA1BW63	2.5	3	0.5	0.9
CRA1BW80	4.3	5	0.9	1.5
CRA1BW100	8.5	9.5	1.2	2

Peso/com sensores magnéticos e válvula

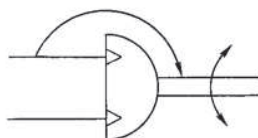
(kg)

Tamanho	Peso adicional	
	Com 2 sensores magnéticos	Com válvula*
30	0.1	—
50	0.2	0.2
63	0.4	0.2
80	0.6	0.2
100	0.9	0.2

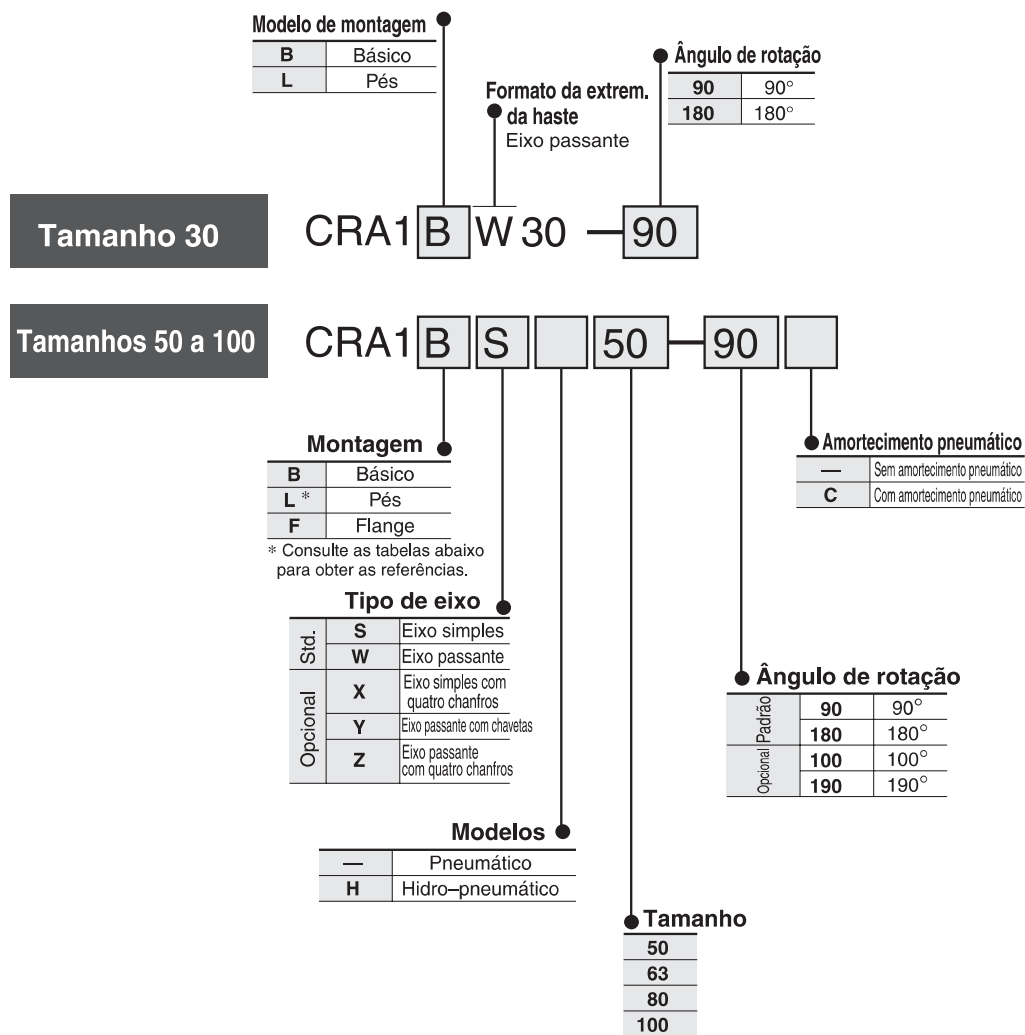


* O peso da válvula não está incluso.

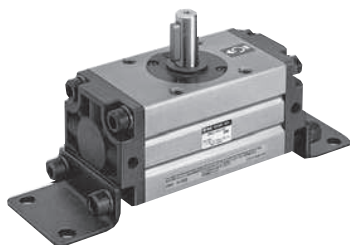
Símbolo JIS



Como pedir



Ref. dos esquadros de fixação



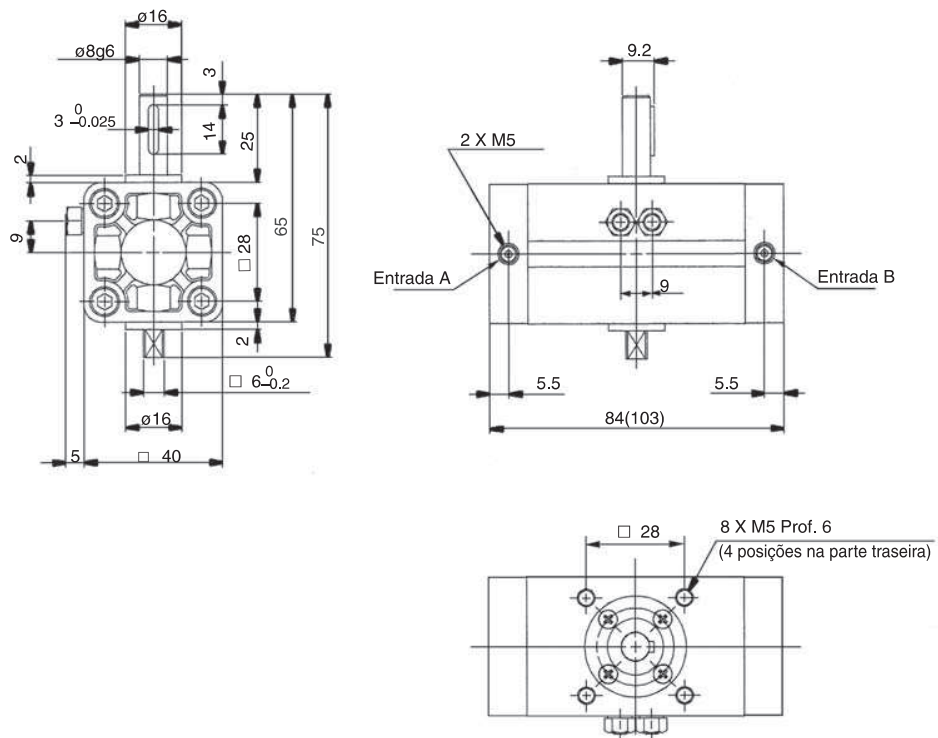
Tamanho	Pés	Parafusos de montagem inclusos nos pés
30	CRA1L30-Y-1	M5 X 25
50	CRA1L50-Y-1	M8 X 35
63	CRA1L63-Y-1	M10 X 40
80	CRA1L80-Y-1	M12 X 50
100	CRA1L100-Y-1	M12 X 50



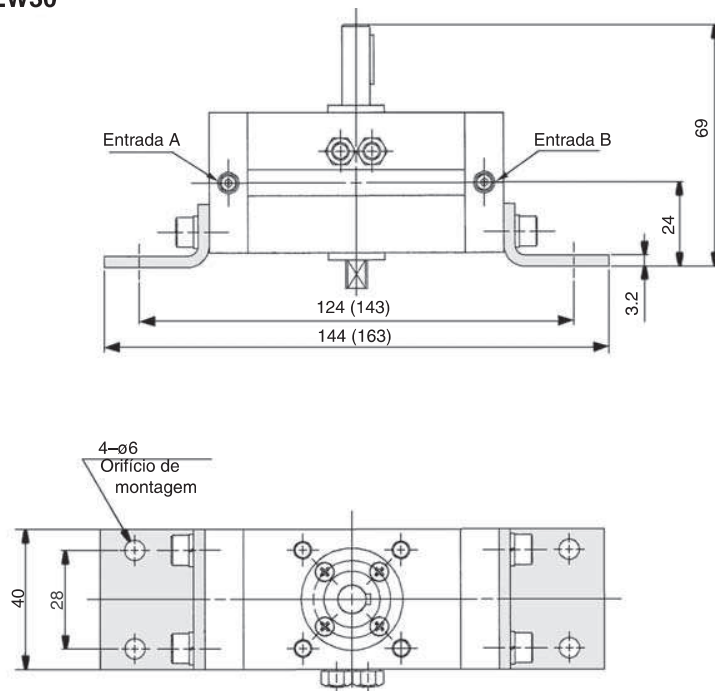
Notas) As referências acima indicadas incluem o parafuso de montagem.

Tamanho 30/Standard: CRA1BW, modelo com fixação por pés: CRA1LW

Standard/CRA1BW30



Fixação por pés /CRA1LW30



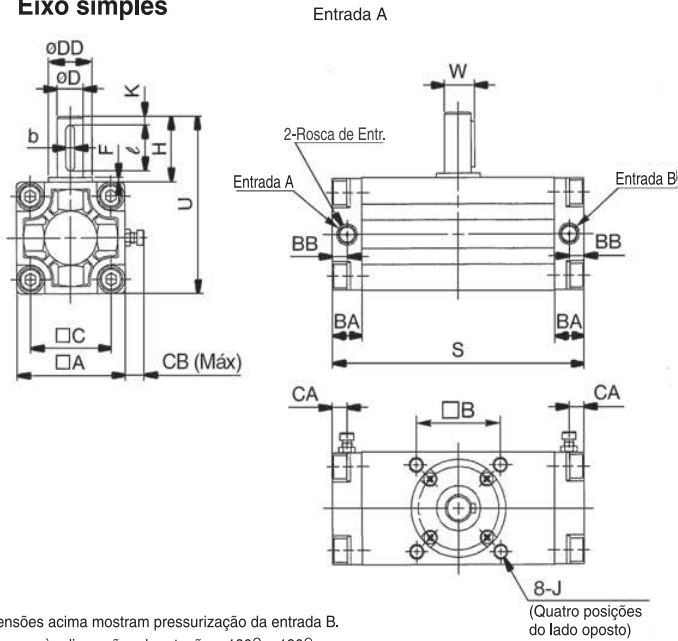
* As dimensões acima mostram a pressurização na entrada B.
 * () refere-se às dimensões de rotação a 180°

Tamanho 50, 63, 80, 100/Standard: CRA1B □

Tamanho: 50 a 100

Modelo de eixo simples/CRA1BS

Eixo simples

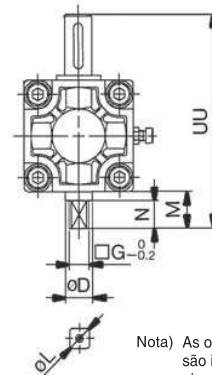


* As dimensões acima mostram pressurização da entrada B.
 * () refere-se às dimensões de rotação a 180° e 190°.

Modelos	Rosca ent.	A	B	C	D (g6)	DD (h9)	F	H	J	K	S	U	W	BA	BB	CA*	CB*	Tamanho da chave	
																		b	ℓ
CRA1BS50	1/8	62	48	46	15	25	2.5	36	M8 Prof. 8	5	144 (177)	98	17	17	8.5	8.5	13	5- _{0.030}	25
CRA1BS63	1/8	76	60	57	17	30	2.5	41	M10 Prof. 12	5	163 (201.5)	117	19.5	20	10	10	14	6- _{0.030}	30
CRA1BS80	1/4	92	72	70	20	35	3	50	M12 Prof. 13	5	186 (230)	142	22.5	23.5	12	12	18	6- _{0.030}	40
CRA1BS100	3/8	112	85	85	25	40	4	60	M12 Prof. 14	5	245 (311)	172	28	25	12.5	12.5	18	8- _{0.036}	45

Modelo de eixo passante/ CRA1BW

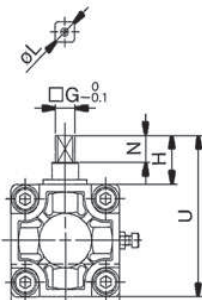
Eixo passante



Nota) As outras dimensões são idênticas às de eixo simples

Modelos	D (g6)	G	M	N	UU	L
CRA1BW50	15	11	20	15	118	14
CRA1BW63	17	13	22	17	139	16
CRA1BW80	20	15	25	20	167	19
CRA1BW100	25	19	30	25	202	24

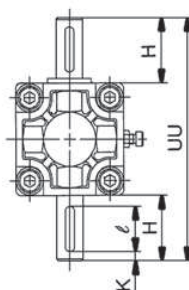
Eixo simples com quatro chanfros/CRA1BX



Nota) As outras dimensões são idênticas às de eixo simples;

Modelos	G	H	N	U	L
CRA1BX50	11	27	15	89	14
CRA1BX63	13	29	17	105	16
CRA1BX80	15	38	20	130	19
CRA1BX100	19	44	25	156	24

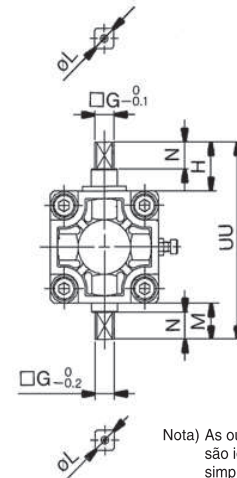
Eixo passante com chavetas/CRA1BY



Nota) As outras dimensões são idênticas às de eixo simples;

Modelos	H	K	UU	ℓ
CRA1BY50	36	5	134	25
CRA1BY63	41	5	158	30
CRA1BY80	50	5	192	40
CRA1BY100	60	5	232	45

Eixo passante com quatro chanfros/CRA1BZ

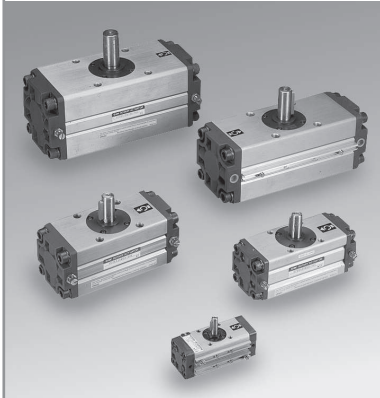


Nota) As outras dimensões são idênticas às de eixo simples;

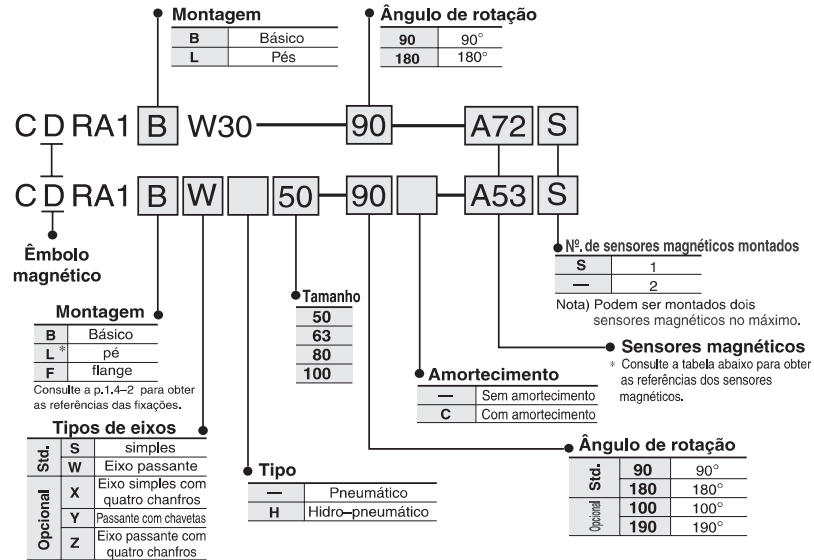
Modelos	G	H	M	N	UU	L
CRA1BZ50	11	27	20	15	109	14
CRA1BZ63	13	29	22	17	127	16
CRA1BZ80	15	38	25	20	155	19
CRA1BZ100	19	44	30	25	186	24

Atuador rotativo com êmbolo magnético Série CDRA1

- Tipo pinhão-cremalheira.
- Com amortecimento pneumático incorporado.
- Com e sem regulação mecânica do ângulo de rotação.
- Desenho compacto.



Como pedir



Características do sensor magnético

Tipo	Função especial	Ligação elétrica	Indicador	Cabeamento (Saída)	Tensão		Referência do sensor			Compr. do cabo ⁽¹⁾ (m)				Carga																													
					CC	CA	Tamanho 30		Tam. 50 a 100	0,5 (—)	3 (L)	5 (Z)	— (N)																														
							Perpendicular	Em linha						Em linha																													
Sensor tipo Reed	—	Saída direta do cabo	Sim	3 fios (Equiv. a NPN)	—	5V	—	A76H	A56	●	●	—	—	CI	—																												
										Conector	Saída dir. do cabo	Sim	24V			12V	200V	A72	A72H	●	●	—	—	Relé PLC																			
																				Conector	Saída dir. do cabo	Sim	5V,12V		≤ 100V	A73	A73H	●	●	●	—	CI											
																												Conector	Saída dir. do cabo	Sim	12V		—	A73C	—	●	●	●	●	—			
																																				Conector	Saída dir. do cabo	Sim	12V		—	A53	—
		Saída direta do cabo	Não	Sim	2 fios	24V	5V,12V	≤ 24V	A80C	—	●	●	●	●	CI	Relé PLC																											
											Saída direta do cabo	Sim	100V,200V	—			—	A54	—	●	●	●	—	CI	PLC																		
																				Saída direta do cabo	Sim	100V,200V	—			—	A67	—	●	●	—	—	CI	PLC									
																													Saída direta do cabo	Sim	100V,200V	—			—	A64	—	●	●	—	—	CI	Relé PLC
																																						Saída direta do cabo	Sim	—	—		
Sensor de estado sólido	—	Saída direta do cabo	Sim	2 fios	—	—	100V,200V	—	—	J51	●	●	○	—	—																												
											Conector	Saída direta do cabo	Sim	24V		5V,12V	—	F7NV	F79	F59	●	●	○	—	CI																		
																					Conector	Saída direta do cabo	Sim	12V		—	F7PV	F7P	F5P	●	●	○	—	—									
																														Conector	Saída direta do cabo	Sim	5V,12V		—	F7BV	J79	J59	●	●	○	—	—
																																							Saída direta do cabo	Sim	—	—	
		Saída direta do cabo	Sim	3fios(NPN)	24V	5V,12V	—	—	F7PW	F5PW	●	●	○	—	CI	Relé PLC																											
											Conector	Saída direta do cabo	Sim	3fios(PNP)			—	—	F79W	F59W	●	●	○	—																			
																					Conector	Saída direta do cabo	Sim	3fios(NPN)	—	—	J79W	J59W	●	●	○	—											
																													Conector	Saída direta do cabo	Sim	2 fios	—	—	F7BA ⁽²⁾	F5BA ⁽²⁾	—	●	○	—			
																																					Saída direta do cabo	Sim	3fios(NPN)	5V,12V	—	—	F7NT
Saída de diagnóstico (Bicolor)	Sim	4fios(NPN)	—	—	—	—	—	—	—	F59F	●	●	○	—	CI																												

Nota 1) Símbolos do compr. do cabo 0,5m..... (—) Ex.) A80C 5m..... (—) Ex.) A80CN
3m..... L Ex.) A80CL

Os sensores magnéticos assinalados com um "○" na tabela são fabricados sob consulta.

Nota 2) Este atuador rotativo não é um produto à prova de água.

• Consulte a SMC quando utilizar o F7BA * e o F5BA *.