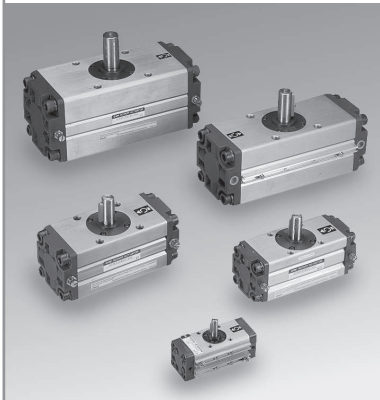


Atuador rotativo com ajuste do ângulo Série CRA1□□U

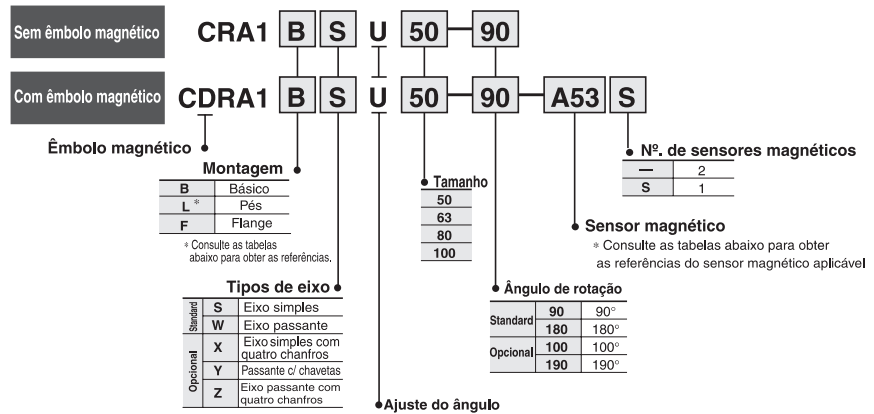
- Tipo pinhão-cremalheira.
- Com amortecimento pneumático incorporado.
- Com e sem regulagem mecânica do ângulo de rotação.
- Desenho compacto.



Características técnicas

| | |
|----------------------------|---------------------------------|
| Fluído | Ar (sem lubrificação) |
| Amortecimento | Sem amortecimento |
| Montagem | Básica, fixação por pés, flange |
| Margem de ajuste do ângulo | 0° a 90° |
| Folga | Cerca de 1° |

Como pedir



Características do sensor magnético

| Tipo | Função especial | Ligação elétrica | Indicador | Cabeamento (saída) | Tensão | | Ref. do detetor | Compr. do cabo* (m) | | | Carga | | | | | | | |
|-------------------------|-----------------|----------------------|-----------|-----------------------|--------|--------|-----------------|---------------------|--------------|--------|-----------|-----|-----------|-----|---|----|-----|-----------|
| | | | | | CC | CA | | 0.5 (—) | 3 (L) | 5 (Z) | | | | | | | | |
| Sensor tipo Reed | — | Saída direta do cabo | Sim | 3 fios (Equiv. a NPN) | — | 5V | — | A56 | ● | ● | — | CI | — | | | | | |
| | | | | | | | | | 24V | — | 100V,200V | A53 | ● | ● | ● | — | PLC | |
| | | | | | | | | | | | | | A54 | ● | ● | ● | — | Relé, PLC |
| | | | | | | | | | | | | | | A67 | ● | ● | — | CI |
| | | | | | | | | | | | | | A64 | | ● | ● | — | CI |
| A59W | ● | ● | — | — | | | | | | | | | | | | | | |
| Sensor de estado sólido | — | Saída direta do cabo | Sim | 3 fios (NPN) | 24V | 5V,12V | — | F59 | ● | ● | ○ | CI | Relé, PLC | | | | | |
| | | | | | | | | | 3 fios (PNP) | — | 100V,200V | | | J51 | ● | ● | ○ | |
| | | | | 2 fios | — | 12V | J59 | ● | | | | ● | | | ○ | | | |
| | | | | | | | | 3 fios (PNP) | — | 5V,12V | F5PW | ● | | ● | ○ | CI | | |
| | | | | 3 fios (NPN) | — | — | F59W | | | | | ● | | ● | ○ | | | |
| | | | | | | | | 2 fios | 24V | — | J59W | ● | | ● | ○ | | | |
| | | | | 2 fios | — | — | F5BA | | | | | — | | ● | ○ | — | | |
| | | | | | | | | 3 fios (NPN) | — | 5V,12V | F5NT | — | | ● | ○ | | CI | |
| | | | | 4 fios (NPN) | — | 5V,12V | F59F | | | | | ● | | ● | ○ | | | |

* Símbolos do compr. do cabo 0.5m..... — Ex.) A53

3m..... L Ex.) A53L

5m..... Z Ex.) 53Z

* Os sensores magnéticos assinalados com um ○ são fabricados sob consulta.

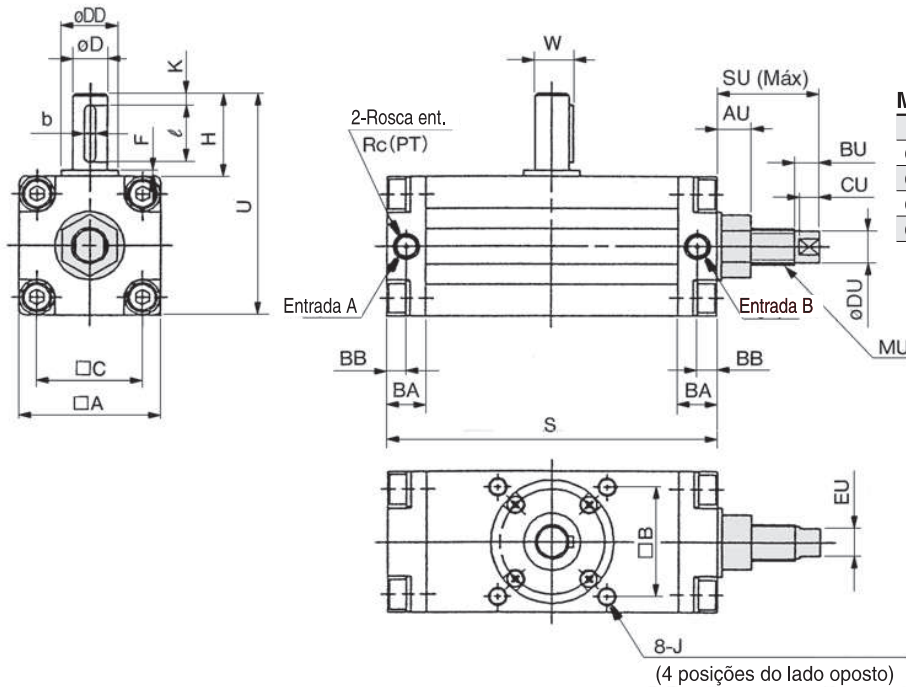
Referência das fixações

| Tamanho | Esquadros |
|---------|------------|
| 50 | P294020-25 |
| 63 | P294030-25 |
| 80 | P294040-25 |
| 100 | P294050-25 |

As referências dos suportes da tabela acima referem-se às fixações com parafusos de montagem inclusos.

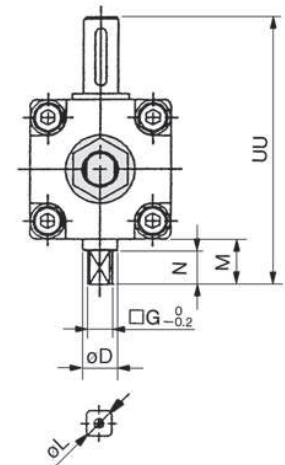
Tamanho 50, 63, 80, 100/Standard: CRA1 □ □ U

Modelo de eixo simples/CRA1BSU



Modelo de eixo passante/CRA1BWU

| Modelo | D(g6) | G | L | M | N | UU |
|------------|-------|----|----|----|----|-----|
| CRA1BWU50 | 15 | 11 | 14 | 20 | 15 | 118 |
| CRA1BWU63 | 17 | 13 | 16 | 22 | 17 | 139 |
| CRA1BWU80 | 20 | 15 | 19 | 25 | 20 | 167 |
| CRA1BWU100 | 25 | 19 | 24 | 30 | 25 | 202 |



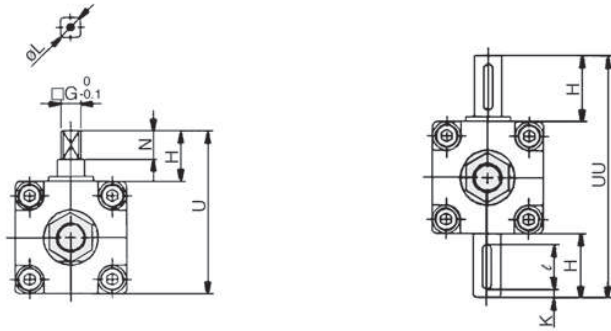
* As dimensões abaixo mostram a pressurização na entrada B.
 * () refere-se às dimensões de rotação a 180° e 190°.

Modelo de eixo simples

| Modelo | Rosca ent. Rc(PT) | A | AU | B | BA | BB | BU | C | CU | D (g6) | DD (h9) | DU | EU | F | H | J | K | MU | S | SU | U | W | Dim. da chaveta | |
|------------|-------------------|-----|----|----|------|------|----|----|----|--------|---------|----|----|-----|----|--------------|---|-----------|-------------|------|-----|------|----------------------------------|----|
| | | | | | | | | | | | | | | | | | | | | | | | b | ℓ |
| CRA1BSU50 | 1/8 | 62 | 15 | 48 | 17 | 8.5 | 11 | 46 | 9 | 15 | 25 | 14 | 12 | 2.5 | 36 | M8 Prof. 8 | 5 | M16 X 1.5 | 144 (177) | 45 | 98 | 17 | 5 ⁰ _{-0.030} | 25 |
| CRA1BSU63 | 1/8 | 76 | 19 | 60 | 20 | 10 | 13 | 57 | 11 | 17 | 30 | 18 | 14 | 2.5 | 41 | M10 Prof. 12 | 5 | M20 X 1.5 | 163 (201.5) | 54.5 | 117 | 19.5 | 6 ⁰ _{-0.030} | 30 |
| CRA1BSU80 | 1/4 | 92 | 22 | 72 | 23.5 | 12 | 16 | 70 | 13 | 20 | 35 | 22 | 19 | 3 | 50 | M12 Prof. 13 | 5 | M24 X 1.5 | 186 (230) | 62.5 | 142 | 22.5 | 6 ⁰ _{-0.030} | 40 |
| CRA1BSU100 | 3/8 | 112 | 22 | 85 | 25 | 12.5 | 16 | 85 | 13 | 25 | 40 | 22 | 19 | 4 | 60 | M12 Prof. 14 | 5 | M24 X 1.5 | 245 (311) | 73.5 | 172 | 28 | 8 ⁰ _{-0.036} | 45 |

Tamanho 50,63,80,100

Eixo simples com quatro chanfros Eixo passante/CRA1BYU □
CRA1BXU □



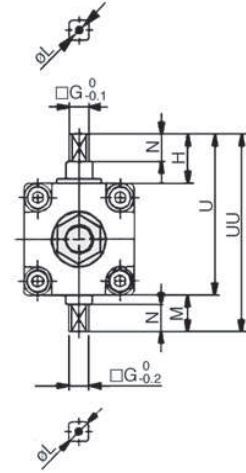
| Modelo | G | H | L | N | U |
|---------------|----|----|----|----|-----|
| CRA1BXU □ 50 | 11 | 27 | 14 | 15 | 89 |
| CRA1BXU □ 63 | 13 | 29 | 16 | 17 | 105 |
| CRA1BXU □ 80 | 15 | 38 | 19 | 20 | 130 |
| CRA1BXU □ 100 | 19 | 44 | 24 | 25 | 156 |

As outras dimensões são idênticas às do eixo simples.

| Modelo | ℓ | H | K | UU |
|---------------|----|----|---|-----|
| CRA1BYU □ 50 | 25 | 36 | 5 | 134 |
| CRA1BYU □ 63 | 30 | 41 | 5 | 158 |
| CRA1BYU □ 80 | 40 | 50 | 5 | 192 |
| CRA1BYU □ 100 | 45 | 60 | 5 | 232 |

As outras dimensões são idênticas às do eixo simples.

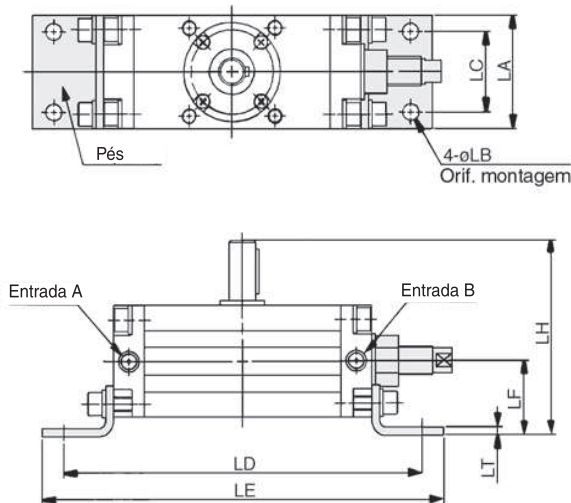
Eixo passante com quatro chanfros/
CRA1BZU □



| Modelo | G | H | L | M | N | U | UU |
|---------------|----|----|----|----|----|-----|-----|
| CRA1BZU □ 50 | 11 | 27 | 14 | 20 | 15 | 89 | 109 |
| CRA1BZU □ 63 | 13 | 29 | 16 | 22 | 17 | 105 | 127 |
| CRA1BZU □ 80 | 15 | 38 | 19 | 25 | 20 | 130 | 155 |
| CRA1BZU □ 100 | 19 | 44 | 24 | 30 | 25 | 156 | 186 |

As outras dimensões são idênticas às do eixo simples.

Modelo de fixação por pés/CRA1LW30 □ U



* As dimensões mostram pressurização na entrada B.

* () refere-se às dimensões de rotação a 180° e 190°.

As outras dimensões são idênticas às de eixo simples

| Modelo | LA | LB | LC | LD | LE | LF | LH | LT |
|--------------|-----|----|----|----------------|----------------|------|-------|-----|
| CRA1L □ U50 | 62 | 9 | 44 | 200 (233) | 224 (257) | 41 | 108 | 4.5 |
| CRA1L □ U63 | 76 | 11 | 55 | 235 (273.5) | 263 (301.5) | 48 | 127 | 5 |
| CRA1L □ U80 | 92 | 13 | 67 | 274 (318) | 316 (360) | 58 | 154 | 6 |
| CRA1L □ U100 | 112 | 13 | 87 | 333 (399) | 375 (441) | 73.5 | 189.5 | 6 |