

Válvula reguladora de vazão: tipo standard

Tipo cotovelo (corpo de metal)

Série AS

RoHS

Minimiza tempo e custo de instalação

Conexões e tubos não são necessários porque esse tipo é aparafusado diretamente no atuador. Além disso, o custo e o trabalho de tubulação podem ser eliminados.

O corpo gira 360°

O tipo de rotação permite o ajuste livre da tubulação.

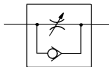
A velocidade pode ser precisamente controlada em velocidades baixas.

Capaz de controlar e ajustar uma velocidade constante facilmente.

O retentor evita perda accidental da agulha.



Símbolo



Produzido sob encomenda
(Para obter detalhes, consulte a página 523.)

Especificações

Especificações	Modelo	AS1200-M3	AS1400-M3	AS12□0-M5	AS12□0-U10/32	AS22□0-01	AS22□0-02	AS32□0-03	AS42□0-04
Conexão		M3 x 0,5		M5 x 0,8	10-32 UNF	1/8	1/4	3/8	1/2
Fluido		Ar							
Pressão de teste		1,05 MPa			1,5 MPa				
Pressão máxima de trabalho		0,7 MPa			1 MPa				
Pressão mínima de trabalho		0,1 MPa			0,1 MPa				
Temperatura ambiente e do fluido		-5 a 60 °C (sem congelamento)							
Opção		—		Porca de pressão arredondada		Com vedação, porca de travamento arredondada, revestido com níquel			
Peso (g)		3	6	10	29	64	106	181	
Fluxo controlado	Taxa de vazão L/min (ANR)	20		105	230	460	920	1700	
Fluxo Livre	Condutância sônica dm ³ /s/bar	0,06		0,32	0,7	1,4	2,8	5,2	
Taxa de pressão crítica	Fluxo controlado	0,2		0,2	0,25	0,3	0,25	0,25	
	Fluxo livre	0,4		0,4	0,2	0,3	0,2	0,3	

Nota 1) Os valores da taxa de vazão são medidos a 0,5 MPa e 20°C.

Nota 2) Tipo meter-in não disponível em AS1200-M3, AS1400-M3.

Nota 3) Distinção entre tipos meter-out/meter-in por aparência.

Esses são diferenciados pela porca de travamento. O tipo meter-out é de zinco cromado (a porca de travamento é revestida com níquel), enquanto o tipo meter-in é revestido com zinco cromado preto.

Nota 4) AS12□0, AS1400, AS22□0, AS32□0: as peças de latão são todas revestidas com níquel, fornecidas como padrão. (N especificações)

Como pedir

AS 2 2 0 0 - 01 - S - - -

Tamanho do corpo

1	M3, M5 padrão
2	1/8, 1/4 Padrão
3	3/8 Padrão
4	1/2 Padrão

Tipo

2	Cilindro direto tipo cotovelo
4	Cilindro direto plano tipo cotovelo

Tipo de controle

0	Meter-out
1	Meter-in

Tipo de rosca

Símbolo	Pressão no lado do cilindro	Lado da tubulação
Nada	R	Rc
	Rosca métrica (M3, M5)	
N	Rosca unificada (10-32 UNF)	
F	NPT	
	G *	

* A rosca macho vem com rosca R.

Produzido sob encomenda

Consulte a página 523 para obter detalhes.

Opção de porca de pressão

Nada	Porca de pressão sextavada
J	Porca de pressão arredondada

Opção

Nada	Nenhuma
S	Com vedação
N	Revestido com níquel

* Se mais de uma opção for necessária, escreva os números de peça da opção na ordem de "S", "N".

Nota) Tamanhos M3 e M5: s (com vedação) não é necessário.

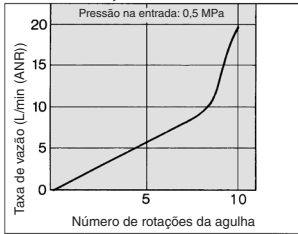
Diâmetro

Símbolo	Diâmetro	Série aplicável
M3	M3 x 0,5	AS1200-M3 AS1400-M3
M5	M5 x 0,8	AS12□0-M5
U10/32	10-32 UNF	AS12□0-U10/32
01	1/8	AS22□0-01
02	1/4	AS22□0-02
03	3/8	AS32□0-03
04	1/2	AS42□0-04

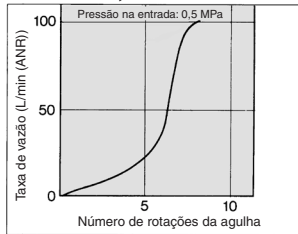
Válvula agulha/Características do fluxo

(Nota) As características de vazão são valores representativos.

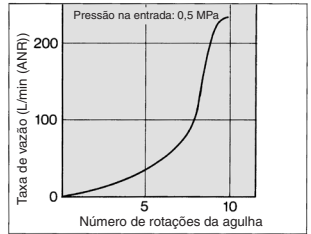
AS1200-M3, AS1400-M3



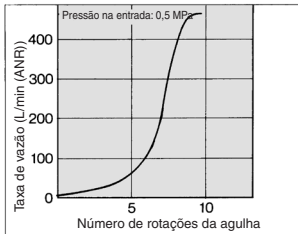
AS12□0-M5, AS12□0-U10/32



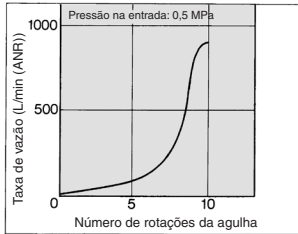
AS22□0-01



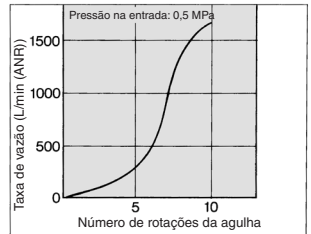
AS22□0-02



AS32□0



AS42□0



⚠ Cuidado

Leia antes do manuseio.
Consulte as informações gerais 56 das Instruções de segurança e as páginas 468 a 471 para Precauções dos equipamentos para controle de vazão.

Produzido sob encomenda



Lubrificante: vaselina

X12

Ex.) AS2200-01-X12

Sem graxa (Vedação: revestido com flúor) +
Válvula reguladora (Sem válvula de retenção)

X21

Ex.) AS2200-01-X21

Nota 1) Não é livre de partícula
Nota 2) A válvula reguladora só é compatível com a referência do tipo meter-out.

Válvula reguladora (Sem válvula de retenção)

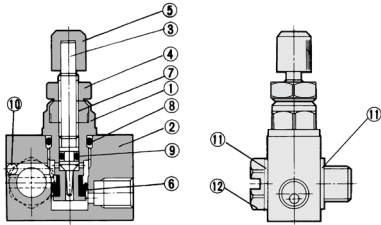
X214

Ex.) AS2200-01-X214

(Nota) A válvula reguladora só é compatível com a referência do tipo meter-out.

- AS
- TMH
- ASD
- AS
- AS-FE
- KE
- AS-FG
- AS-FP
- AS-FM
- AS-D
- AS-T
- ASP
- ASN
- AQ
- ASV
- AK
- VCHC
- ASS
- ASR
- ASQ

Construção: AS1400-M3



Lista de peças

Nº	Descrição	Material	Nota
1	Corpo B	Latão	Revestido com níquel
2	Corpo A	Latão	Revestido com níquel
3	Agulha	Latão	Revestido com níquel
4	Porca de pressão	Aço ⁽¹⁾	Zinco cromado ⁽¹⁾
5	Manopla	Latão	Revestido com níquel
6	Vedação em U	HNBR	
7	Guia da agulha	Latão	Revestido com níquel
8	O-ring	NBR	
9	O-ring	NBR	
10	Esfera de aço	Rolamento de aço cromo	
11	Gaxeta	PVC	
12	Junta	Latão	Revestido com níquel

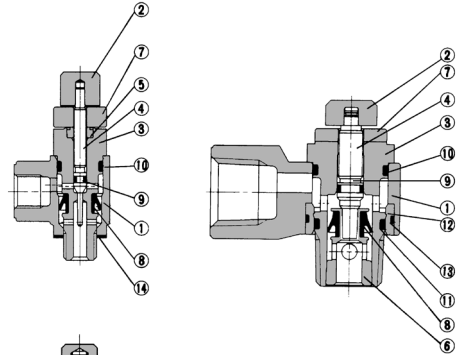
Nota 1) O material e o tratamento de superfície da porca de travamento opção J (tipo arredondado) são de latão e revestido com níquel, respectivamente.

Construção: AS1200-M3, AS12□0-M5, AS22□0/32□0/42□0

Tipo meter-out

AS1200-M3, M5, U10/32

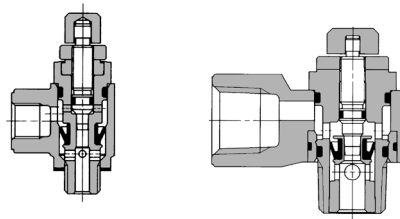
AS2200, 3200, 4200



Tipo meter-in

AS1210-M5, U10/32

AS2210, 3210, 4210



Lista de peças

Nº	Descrição	Material	Nota
1	Corpo A	Liga de zinco	
2	Manopla	Latão	Revestido com níquel
3	Corpo B	Latão	Revestido com níquel
4	Agulha	Latão	Revestido com níquel
5	Guia da agulha	Latão	Revestido com níquel
6	Anel de assento	Latão	⁽¹⁾
7	Porca de pressão	Aço ⁽²⁾	Meter-out Zinco cromado ⁽³⁾
			Meter-in Zinco cromado preto
8	Vedação em U	HNBR	
9	O-ring	NBR	
10	O-ring	NBR	
11	O-ring	NBR	
12	Bucha	PBT	Tipo 01 a 04
13	O-ring	NBR	Tipo 01 a 04
14	Gaxeta	PVC	Tipo M3
		NBR, aço inoxidável	Tipo M5, U10/32

Nota 1) Tipo AS22□0, tipo AS32□0: revestido com níquel.

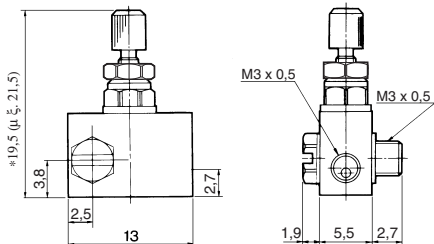
Nota 2) O material da porca de pressão opção J (tipo redonda) é latão. No entanto, note que somente o AS22□0 usa aço.

Nota 3) O tratamento de superfície da porca de travamento opção J (tipo arredondado) é revestido com níquel.

Válvula reguladora de vazão: tipo standard tipo cotovelo (corpo de metal) **Série AS**

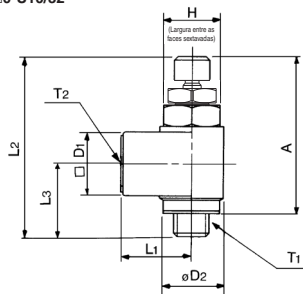
Dimensões: AS1400-M3

Dimensões: AS-1200-M3, AS12□0-M5, AS22□0/32□0/42□0

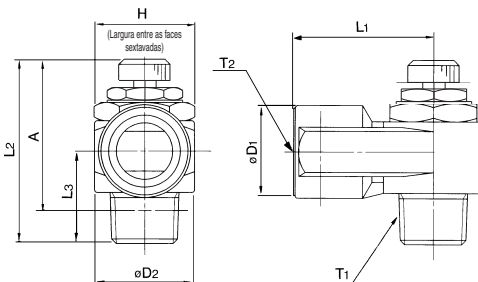


* Dimensões de referência

AS1200-M3
AS12□0-M5
AS12□0-U10/32



AS22□0, 32□0, 42□0



Dimensões

Modelo	T1	T2	H (1)	L1	L2		L3	D1	D2	A (2)	
					Máx.	Min.				Máx.	Min.
AS1200-M3	M3 x 0,5	M3 x 0,5	4,5	6,6	23,5	21,5	8	5	5	20,5	18,5
AS12□0-M5	M5 x 0,8	M5 x 0,8	8	10	28,3	25,5	10,3	9	9	25	22,2
AS12□0-U10/32	10-32UNF	10-32UNF									
AS22□0-01	1/8	1/8	12 (12,7)	18	35,5	30,5	13,2	14,3	14,6	32,4	27,4
AS22□0-02	1/4	1/4	17 (17,5)	27,2	40,3	35,3	17,5	18	19,5	34,8	29,8
AS32□0-03	3/8	3/8	19	30	45,8	40,8	19,7	22,5	24,3	40,6	35,6
AS42□0-04	1/2	1/2	24 (23,8)	38,5	54,7	49,7	25,8	27,5	28,5	47,4	42,4

Nota 1) () são as dimensões da rosca "NPT".

Nota 2) Dimensões de referência da rosca após a instalação.

Nota 3) L2: Dimensões de referência

- AS
- TMH
- ASD
- AS
- AS-FE
- KE
- AS-FG
- AS-FP
- AS-FM
- AS-D
- AS-T
- ASP
- ASN
- AQ
- ASV
- AK
- VCHC
- ASS
- ASR
- ASQ