

Válvula reguladora de vazão: tipo standard de grande vazão e tipo em linha

Série AS

RoHS

Capaz de controlar e ajustar uma velocidade constante facilmente.

A velocidade pode ser precisamente controlada mesmo em baixa velocidade.

O retentor evita perda acidental da agulha.



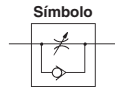
Modelo

Modelo	Conexão	Fluxo livre			Fluxo controlado			Peso (kg)
		Taxa de vazão (L/min (ANR))	Condutância sônica dm ³ /(s·bar)	Taxa de pressão crítica	Taxa de vazão (L/min (ANR))	Condutância sônica dm ³ /(s·bar)	Taxa de pressão crítica	
AS420-02	1/4	2,500	6,9	0,25	3,600	10	0,45	0,34
AS420-03	3/8	5,000	13,9		4,800	13,3		0,33
AS420-04	1/2	6,600	18,3		6,700	18,6		0,32
AS500-06	3/4	10,100	28,1		8,100	22,5		0,36
AS600-10	1	15,100	42		16,900	47		0,7
AS800-12	1 1/4	35,400	98		38,500	107		1,4
AS900-14	1 1/2	52,000	144		47,500	132		3,3
AS900-20	2	57,800	161		60,800	169		3,3

(Nota) Os valores da taxa de vazão são medidos a 0,5 MPa e 20 °C.

Especificações

Fluido	Ar
Pressão de teste	1,5 MPa
Pressão máxima de trabalho	1 MPa
Pressão mínima de trabalho	0,05 MPa
Temperatura ambiente e do fluido	-5 a 60 °C (sem congelamento)



Cuidado

Leia antes do manuseio.

Consulte as informações gerais 56 das Instruções de segurança e as páginas 468 a 471 para Precauções dos equipamentos para controle de vazão.

Como pedir

AS 42 0 - [] 02 - []

Tamanho do corpo

42	1/2 padrão
50	3/4 standard
60	1 Standard
80	1 1/4 standard
90	1 1/2 standard

Diâmetro

Diâmetro	Série aplicável
02	1/4
03	3/8
04	1/2
06	3/4
10	1
12	1 1/4
14	1 1/2
20	2

Opção

Nada	Nenhuma
H (1)	Alta temperatura (-5 a 80°C)
L (2)	Baixa temperatura (-30 a 60°C)

Nota 1) AS800 está disponível como especial.
Nota 2) AS900 está disponível como especial.

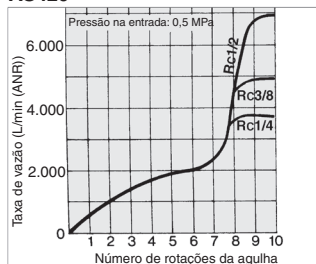
Tipo de rosca

Nada	Rc
N	NPT
F	G

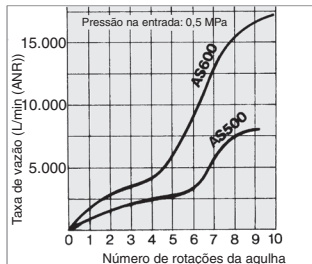
Válvula agulha/Características do fluxo

(Nota) As características de vazão são valores representativos.

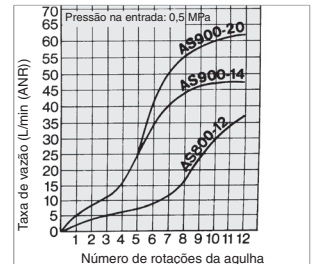
AS420



AS500/600

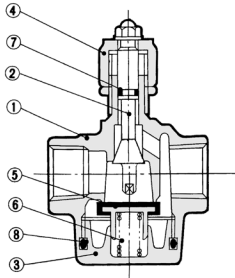


AS800/900



Válvula reguladora de vazão: tipo standard de grande vazão e tipo em linha *Série AS*

Construção: AS420/500/600



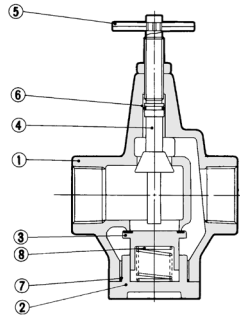
Lista de peças

Nº	Descrição	Material
1	Corpo	Liga de alumínio
2	Agulha	Latão
3	Tampa da base	Liga de alumínio
4	Manopla	Liga de zinco

Peças de reposição

Nº	Descrição	Material	Referência	
			AS420-500	AS600
5	Válvula de retenção	NBR, latão	14254	14273
6	Mola	Aço inoxidável	14255	14275
7	O-ring	NBR	KA00476	KA00476
8	O-ring	NBR	KA00472	KA00474

Construção: AS800/900



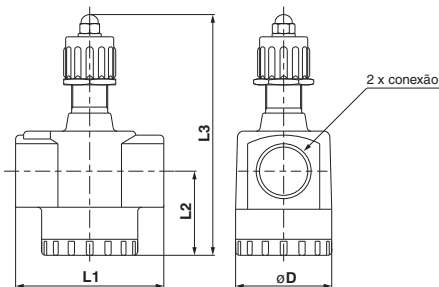
Lista de peças

Nº	Descrição	Material
1	Corpo	Liga de alumínio
2	Guia da válvula	Liga de alumínio
3	Válvula de retenção	NBR, latão
4	Agulha	Latão
5	Manopla	Aço-carbono

Peças de reposição

Nº	Descrição	Material	Referência	
			AS800	AS900
6	O-ring	NBR	KA00069	KA00072
7	O-ring	NBR	KA00460	KA00462
8	Mola	Aço inoxidável	14115	14124

Dimensões: AS420/500/600

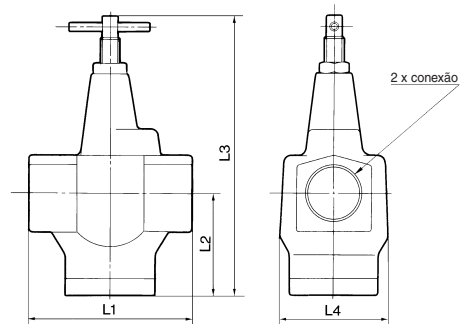


Dimensões

Modelo	Conexão	L1	L2	L3 (1)		D
				Máx.	Min.	
AS420	1/4, 3/8, 1/2	67,5	38	122	112	50
AS500	3/4	74	42	115	105	50
AS600	1	90	55	158	148	62

Nota 1) L3: Dimensões de referência

Dimensões: AS800/900



Dimensões

Modelo	Conexão	L1	L2	L3 (1)		L4
				Máx.	Min.	
AS800	1 1/4	120	74	204	192	80
AS900	1 1/2, 2	150	93	262	250	94

Nota 1) L3: Dimensões de referência

AS
TMH
ASD
AS
AS-FE
KE
AS-FG
AS-FP
AS-FM
AS-D
AS-T
ASP
ASN
AQ
ASV
AK
VCHC
ASS
ASR
ASQ