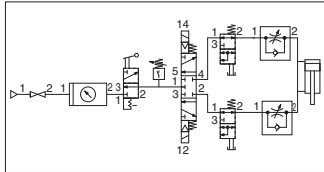


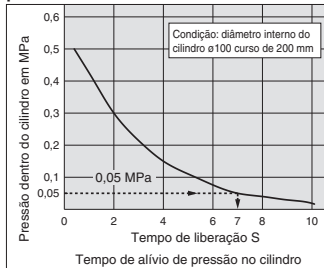
A pressão residual no cilindro pode ser facilmente liberada com o pressionamento do botão.

Exemplo de diagrama de circuito (escape residual do cilindro de ar)



- Fácil operação com botão.
- As peças da tubulação estão disponíveis em dois tipos: com conexão instantânea e com rosca Rc
- Diâmetro de tubulação aplicável: $\phi 6$, $\phi 8$, $\phi 10$, $\phi 12$
- Rosca de conexão Rc: 1/4, 3/8
- Tempo de alívio de pressão residual: aprox. 7 segundos (tempo necessário para a pressão ser de 0,5 MPa a 0,05 MPa)

Exemplo de tempo de alívio de pressão residual do cilindro



Com conexão instantânea sem tampa do botão



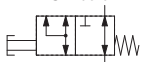
Com conexão instantânea com tampa do botão

Rosca Rc com tampa do botão



Multissuporte (Série TMA) para fixação da série KEI
Consulte a página 456 para obter detalhes.

Símbolo

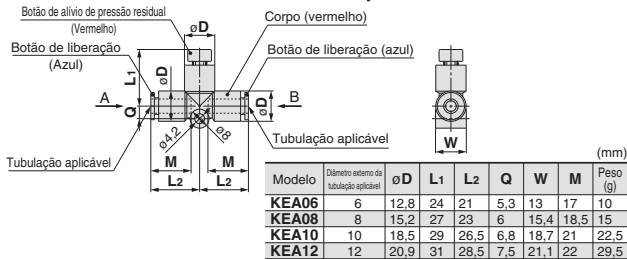


Especificações

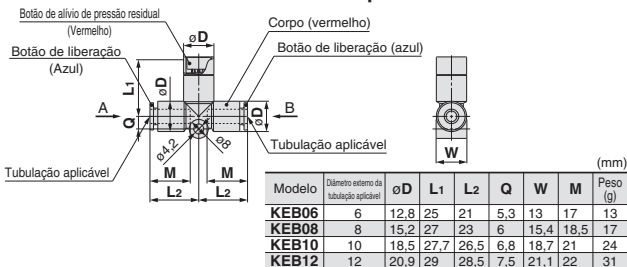
Modelo	Sem a tampa do botão Com a tampa do botão Rosca Rc com tampa do botão	KEA06 KEB06 —	KEA08 KEB08 KEC-02	KEA10 KEB10 —	KEA12 KEB12 KEC-03
Diâmetro externo da tubulação aplicável ou rosca de conexão		$\phi 6$	$\phi 8$, Rc 1/4	$\phi 10$	$\phi 12$, Rc 3/8
Material do tubo aplicável	Nylon, soft-nylon, poliuretano, FEP, PFA				
Fluido	Ar				
Faixa de pressão de trabalho	0 a 1 MPa				
Temperatura ambiente e do fluido	-5 a 60 °C (sem congelamento)				
Área efetiva		13,1 mm ²	26,1 mm ²	41,5 mm ²	58,3 mm ²
A B	Poliuretano	13,1 mm ²	18,0 mm ²	29,5 mm ²	46,1 mm ²
Área efetiva de alívio de pressão residual	1,8 mm ²				
Cor	Corpo	Vermelho			
	Botão de liberação (Peça de conexão do tubo)	Azul			

Dimensões

Com conexão instantânea sem tampa do botão: KEA



Com conexão instantânea com tampa do botão: KEB



Rosca Rc com tampa do botão: KEC

