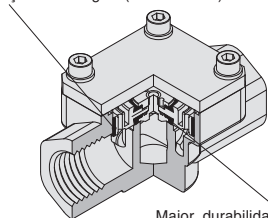


# Válvula de retenção de 5,0 MPa Série VCHC40

## Como pedir



Usando **graxa certificada por NSF-H1** para a seção do anel guia (deslizamento)



Maior durabilidade em ambientes de alta pressão usando um **assento de elastômero e poliuretano**.

Símbolo



## VCHC40 - 06 G

• Tipo de rosca  
(Em conformidade com ISO1179-1 na rosca G hidráulica/pneumática)

• Conexão

06	3/4
10	1

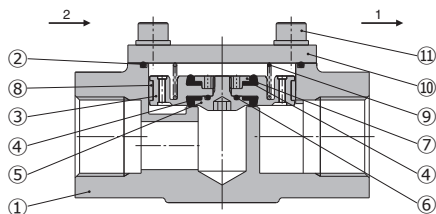
## Especificações

Modelo	VCHC40	
Pressão de trabalho	0,05 a 5,0 MPa	
Pressão de abertura	0,05 MPa	
Diâmetro do orifício	ø16	
Características de vazão	Valor C (área efetiva)	28 dm <sup>3</sup> /(s·bar) (140 mm <sup>2</sup> )
	b	0,15
	Cv	7,4
Fluido	Ar, gases inertes	
Temperatura do fluido	5 a 80 °C	
Temperatura ambiente	5 a 80 °C	
Material do corpo	Latão	
Material de vedação	Elastômero de poliuretano	
Conexão	G3/4, 1 (em conformidade com ISO1179-1 na rosca G hidráulica/pneumática)	
Orientação de montagem	Sem restrições	
Peso	1,02 kg	

AS
TMH
ASD
AS
AS-FE KE
AS-FG
AS-FP
AS-FM
AS-D AS-T
ASP
ASN
AQ
ASV
AK
VCHC
ASS
ASR ASQ

# Série VCHC40

## Construção

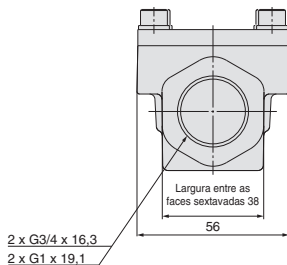
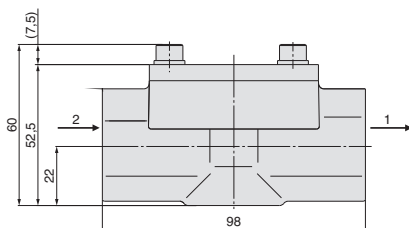
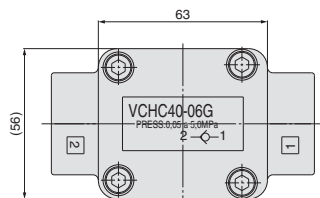


### Lista de peças

Nº	Descrição	Material
1	Corpo	Latão
2	O-ring	NBR
3	Pistão	Alumínio + anodizado duro
4	Assento	Elastômero de poliuretano
5	Parafuso de retenção	Aço inoxidável
6	O-ring	NBR
7	Porca	Aço inoxidável
8	Anel guia	Resina
9	Mola	Aço inoxidável
10	Placa	Aço + revestido com níquel
11	Parafuso sextavado interno (com SW)	Aço-carbono

## Dimensões

### VCHC40





# Série VCHC40

## Precauções específicas do produto

Leia antes do manuseio.

Consulte a parte inicial 56 para obter Instruções de Segurança.

### Seleção

#### ⚠ Atenção

##### 1. Fluido

Gás corrosivo

Não use gás corrosivo porque ele pode causar rachaduras por estresse e outros problemas.

### Tubulação

#### ⚠ Cuidado

##### 1. Aplicação da fita veda-rosca

A fita veda-rosca não é necessária porque este produto usa uma rosca G de finalidade pneumática e hidráulica que está em conformidade com ISO 1179-1. Quando uma rosca R (cônica) é usada, deixe 1 a 2 roscas na ponta exposta antes de girar a rosca de tubulação ao seu redor de 4 a 5 vezes.



Conectando uma rosca R

##### 2. Sempre aperte as roscas com o torque de aperto correto.

Ao fixar as conexões às válvulas, aperte com o torque de aperto correto exibido abaixo.

##### Torque de aperto para tubulações

Roscas de conexão	Torque de aperto correto N.m
G, Rc 3/4	28 a 30
G, Rc 1	36 a 38

### Ambiente de trabalho

#### ⚠ Atenção

1. Não use em atmosfera explosiva.
2. Em locais onde há contato com água, óleo ou respingos de solda etc., implemente as medidas de proteção adequadas.

### Manutenção

#### ⚠ Cuidado

##### 1. Armazenamento

Em caso de armazenamento de longo prazo depois do uso com água aquecida etc., remova totalmente a umidade para evitar ferrugem e a deterioração de materiais de borracha.

AS

TMH

ASD

AS

AS-FE  
KE

AS-FG

AS-FP

AS-FM

AS-D  
AS-T

ASP

ASN

AQ

ASV

AK

VCHC

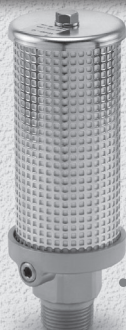
ASS

ASR  
ASQ

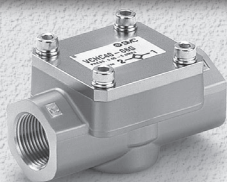
# 5,0 MPa

# Pneumático

Aplicações como sopro de ar, carregamento de fluido em recipiente ou descarregamento (equipamento de moldagem por sopro e etc.)



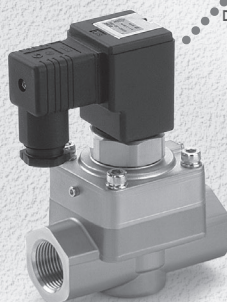
Silenciador  
VCHN3/4



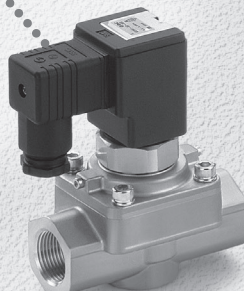
Válvula de retenção  
VCHC40



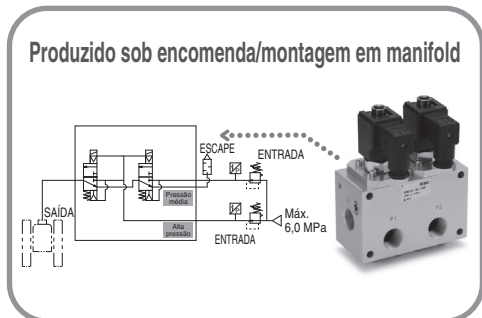
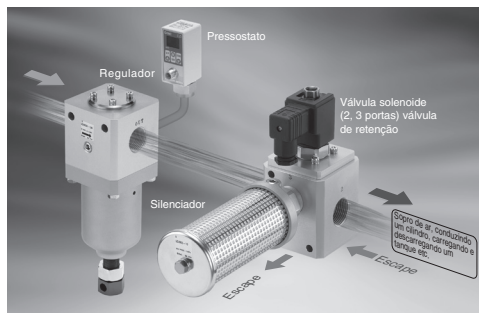
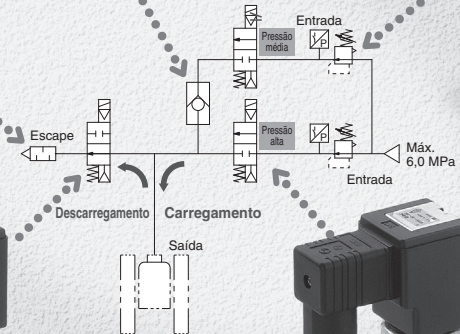
Regulador de pressão  
(com alívio)  
VCHR30/40



Válvula solenoide de 2 vias  
Normalmente aberta  
VCH42

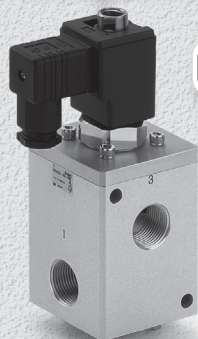


Válvula solenoide de 2 vias  
Normalmente fechada  
VCH41



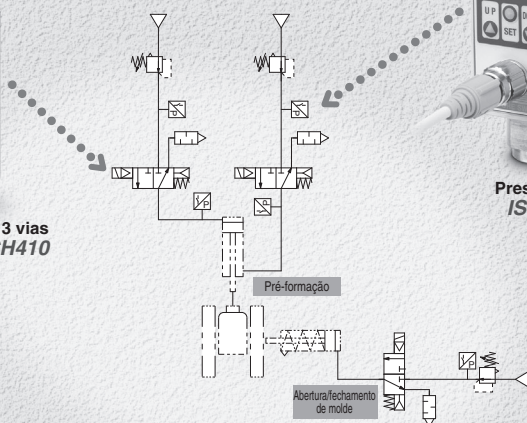


# Variação de equipamento



Válvula solenoide de 3 vias  
VCH410

## Exemplo de acionamento de um cilindro



Pressostato  
ISE75(H)

	Descrição	Recursos	Pressão máxima de trabalho (MPa)	Série	Conexão						Página
					1/4	1/2	3/4	1	1 1/4	1 1/2	
	Válvula solenoide de 2 vias	<b>Vida útil: de 10 milhões de ciclos</b> Adotar uma válvula tipo assento de elastômero e poliuretano. Maior durabilidade em um ambiente de alta pressão.	5,0	VCH41 (N.F.)			●				Best Pneumatics nº 7
	Válvula de retenção			VCH42 (N.A.)			●	●			
	Válvula solenoide de 3 vias		5,0	VCH410		●	●	●			Best Pneumatics nº 7
	Regulador de pressão (com alívio)		Pressão na entrada 6,0 Pressão ajustada 0,5 a 5,0	VCHR30			●	●			Best Pneumatics nº 5
				VCHR40			●		●		
	Silenciador		<b>Redução de ruído 35 dB(A)</b> (Na pressão de alimentação de 4,0 MPa, contra-pressão de 2,0 MPa) Redução de entupimento com a construção de duas camadas	5,0 ( Pressão de liberação da válvula de alívio: 1,8 MPa)	VCHN3			●	●		
		VCHN4					●	●	●		

### Equipamento relacionado

	Pressostato	<b>Display de 2 cores</b> <b>Corpo de metal</b> (Alumínio fundido)	10,0 15,0	ISE75 (H)	●							P.816
--	-------------	--	--------------	-----------	---	--	--	--	--	--	--	-------

### Produzido sob encomenda

- Regulador de pressão de até 6,0 MPa (pilotado) ..... Best Pneumatics nº 7
- Válvula de acionamento pneumático de 2 vias para até 22,0 MPa ..... Best Pneumatics nº 7