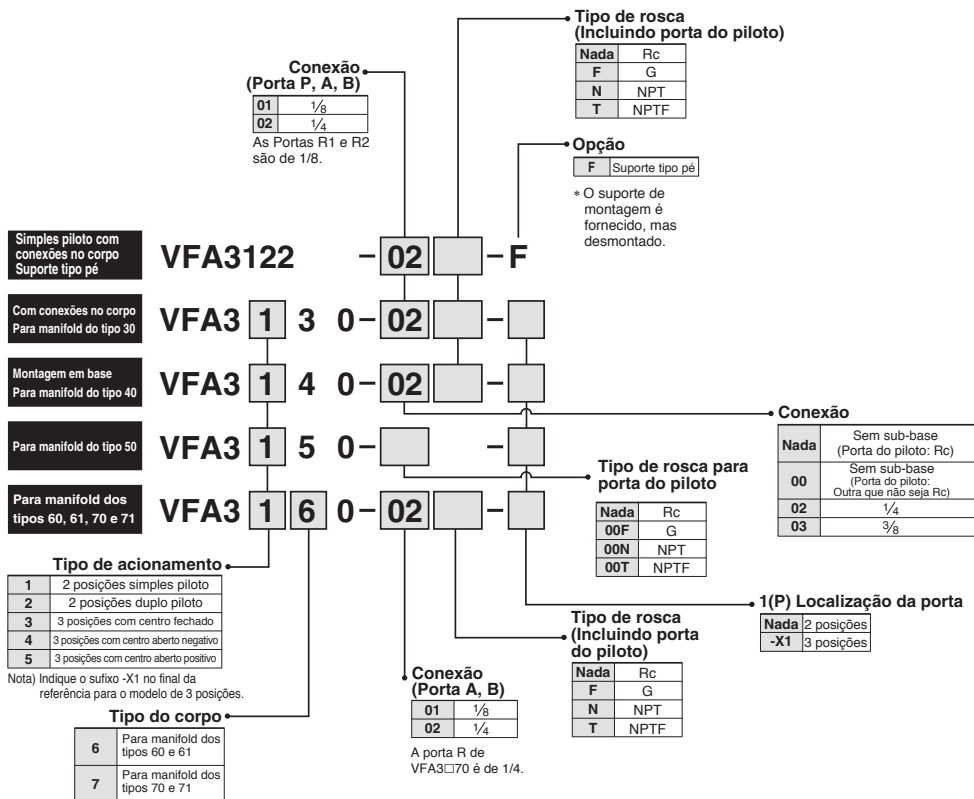


Válvula de acionamento pneumático de 5 vias

Série VFA3000

Como pedir



Como pedir a base manifold

Use as mesmas bases manifold que a série VF3000.

VV5FA3 - Especifique a mesma referência do manifold que a usada na VV5F3.

* Para pedir válvulas e o conjunto da placa cega montáveis no manifold, liste as válvulas e o conjunto da placa cega com a referência da base manifold.

<Exemplo> VV5FA3-40-052-02.....1 peça

*VFA3140.....2 peças

*VFA3240.....2 peças

*DXT031-38-1A.....1 peça

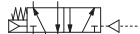
↳ Para pedir válvulas e opcionais com montagem no manifold de fábrica, liste a válvula/opcional com um asterisco (*) na frente de cada referência.



Símbolo

2 posições simples piloto

(CIL.1)(B) (A)(CIL.2)



(ESC.1)(R2)|(R1)(EXH.2)

2 posições duplo piloto

(CIL.1)(B) (A)(CIL.2)

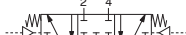


(ESC.1)(R2)|(R1)(EXH.2)

(P)
(ALIM.)

3 posições com centro fechado

(CIL.1)(B) (A)(CIL.2)



(ESC.1)(R2)|(R1)(EXH.2)

3 posições com centro aberto negativo

(CIL.1)(B) (A)(CIL.2)

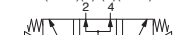


(ESC.1)(R2)|(R1)(EXH.2)

(P)
(ALIM.)

3 posições com centro aberto positivo

(CIL.1)(B) (A)(CIL.2)



(ESC.1)(R2)|(R1)(EXH.2)

(P)
(ALIM.)

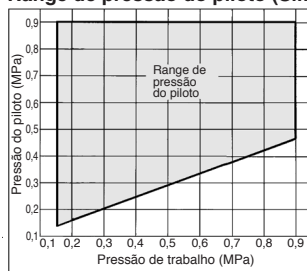
Especificações

Fluido		Ar
Range de pressão de trabalho (MPa)	2 posições simples piloto	0,15 a 0,9
	2 posições duplo piloto	0,1 a 0,9
	3 posições	0,15 a 0,9
Range de pressão do piloto (MPa)	2 posições simples piloto	(0,4 x P + 0,1) a 0,9 P: Pressão de trabalho
	2 posições duplo piloto	0,1 a 0,9
	3 posições	0,15 a 0,9
Temperatura ambiente e do fluido (°C)		-10 a 60 (Sem congelamento. Consulte a página 5.)
Lubrificação		Não requer
Orientação de montagem		Livre
Resistência à vibração/Impacto (m/s²) <small>(Nota)</small>		300/50

Nota) Resistência a impacto: Nenhum mau funcionamento resultado nos testes de impacto com o testador de impacto de queda, nas direções do eixo e ângulo direito da válvula principal, com sinal do piloto LIGADO e DESLIGADO. (Válvula no estágio inicial)

Resistência à vibração: Nenhum mau funcionamento resultado nos testes com varredura de 45 a 2.000 Hz, nas direções do eixo e ângulo direito da válvula principal, com sinal do piloto LIGADO e DESLIGADO. (Valor no estágio inicial)

Range de pressão do piloto (Simples piloto)



⚠ Cuidado

Leia antes do manuseio. Consulte a parte inicial 53 para obter as Instruções de segurança e as páginas 3 a 8 para obter as Precauções com válvulas solenóide de 3/4/5 vias.

Características de vazão/Peso

Modelo da válvula	Tipo de acionamento	Conexão	Características de vazão						Conexão do piloto	Peso (kg)	
			1→4/2(P→A/B)			4/2→5/3(A/B→EA/EB)					
			C [dm³/(s·bar)]	b	Cv	C [dm³/(s·bar)]	b	Cv			
Com conexões no corpo	VFA3122-01-F	2 posições simples piloto	1/8	3,0	0,38	0,78	2,8	0,30	0,67	1/8	0,18
	VFA3122-01	2 posições simples piloto		3,0	0,38	0,78	2,8	0,30	0,67		0,15
		2 posições duplo piloto		3,0	0,38	0,78	2,8	0,30	0,67		0,17
	3	3 posições com centro fechado		2,4	0,31	0,64	1,8	0,37	0,46		0,32
	VFA3430-01-X1	3 posições com centro aberto negativo		2,6	0,37	0,70	3,0(2,5)	0,32(0,28)	0,76(0,62)		0,32
	5	3 posições com centro aberto positivo		3,0(1,4)	0,42(0,44)	0,83(0,39)	2,4	0,27	0,59		0,32
	VFA3122-02-F	2 posições simples piloto	1/4	4,0	0,36	1,0	3,1	0,32	0,75		0,18
	VFA3122-02	2 posições simples piloto		4,0	0,36	1,0	3,1	0,32	0,75		0,15
		2 posições duplo piloto		4,0	0,36	1,0	3,1	0,32	0,75		0,17
	3	3 posições com centro fechado		2,4	0,45	0,68	1,9	0,37	0,47		0,32
	VFA3430-02-X1	3 posições com centro aberto negativo		3,0	0,42	0,82	3,1(2,7)	0,36(0,29)	0,79(0,66)		0,32
	5	3 posições com centro aberto positivo		5,5(1,4)	0,37(0,50)	1,4(0,40)	2,6	0,32	0,64		0,32
Montagem em base (2)	VFA3122-02	2 posições simples piloto	1/4	2,8	0,14	0,64	2,5	0,18	0,57	3/8	0,31
	VFA3122-02	2 posições duplo piloto		2,8	0,14	0,64	2,5	0,18	0,57		0,33
	3	3 posições com centro fechado		2,1	0,22	0,49	1,6	0,26	0,41		0,48
	VFA3440-02-X1	3 posições com centro aberto negativo		2,3	0,21	0,53	2,8(2,1)	0,23(0,26)	0,66(0,50)		0,48
	5	3 posições com centro aberto positivo		2,9(1,1)	0,16(0,45)	0,67(0,32)	2,1	0,23	0,49		0,48
	VFA3122-03	2 posições simples piloto		3,1	0,24	0,76	2,6	0,23	0,62		0,31
	VFA3122-03	2 posições duplo piloto	3,1	0,24	0,76	2,6	0,23	0,62	0,33		
	3	3 posições com centro fechado	2,2	0,33	0,57	1,6	0,34	0,40	0,48		
	VFA3440-03-X1	3 posições com centro aberto negativo	2,6	0,27	0,61	2,8(2,3)	0,30(0,28)	0,68(0,65)	0,48		
	5	3 posições com centro aberto positivo	3,4(1,3)	0,29(0,48)	0,80(0,38)	2,2	0,31	0,52	0,48		

Nota 1) A conexão das portas de escape em todos os tipos com conexões no corpo é de 1/8.

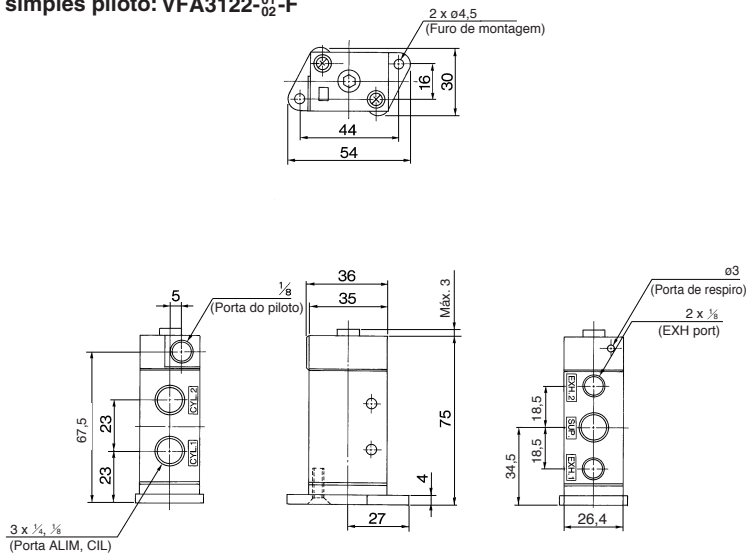
Nota 2) Com sub-base

Nota 3) { } : Posição normal

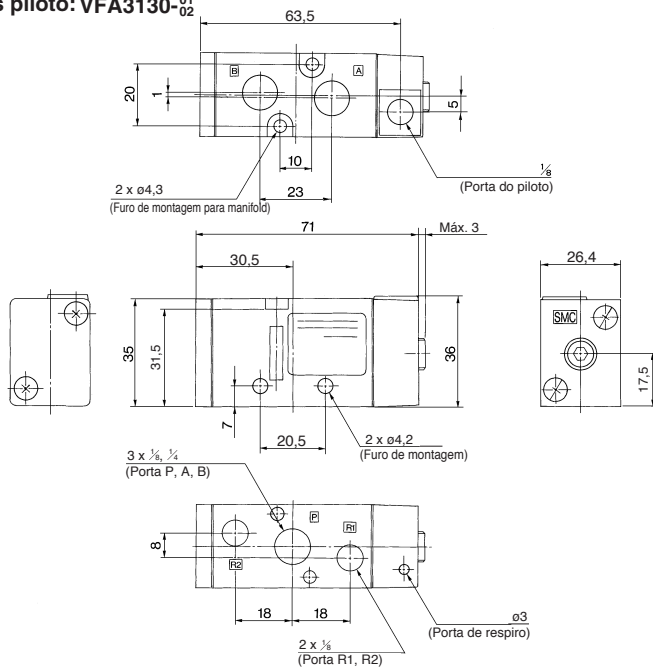
Série VFA3000

Dimensões: Com conexões no corpo

2 posições simples piloto: VFA3122-01-F

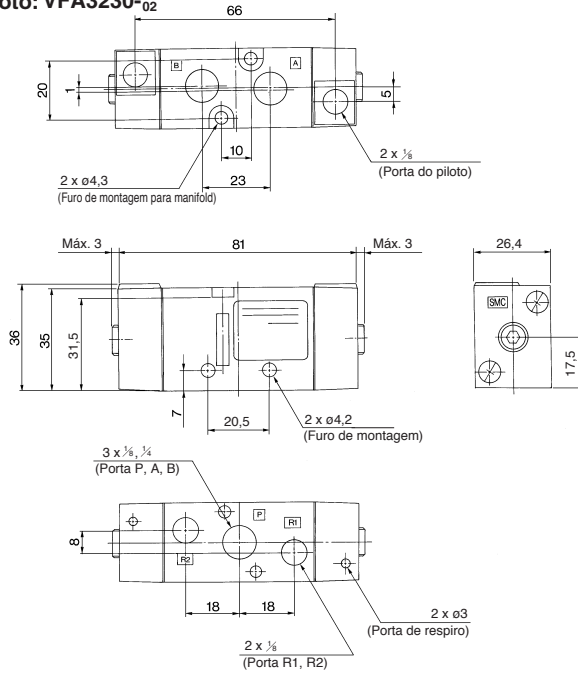


2 posições simples piloto: VFA3130-01

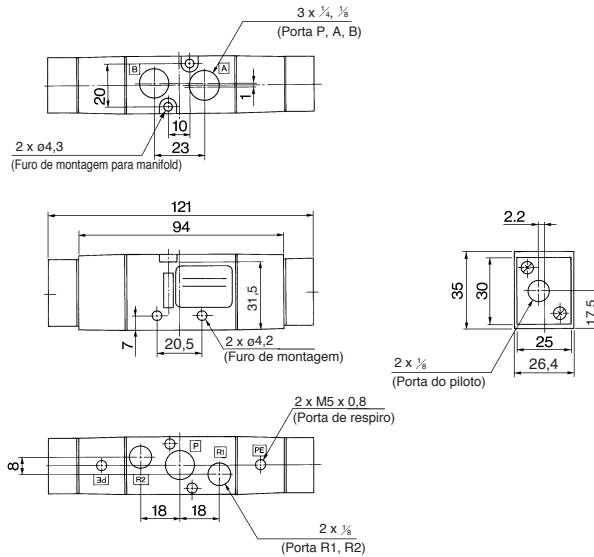


Dimensões: Com conexões no corpo

2 posições duplo piloto: VFA3230-⁰¹/₀₂



3 posições centro fechado/centro aberto negativo/centro aberto positivo: VFA3³/₄30-⁰¹/₀₂-X1

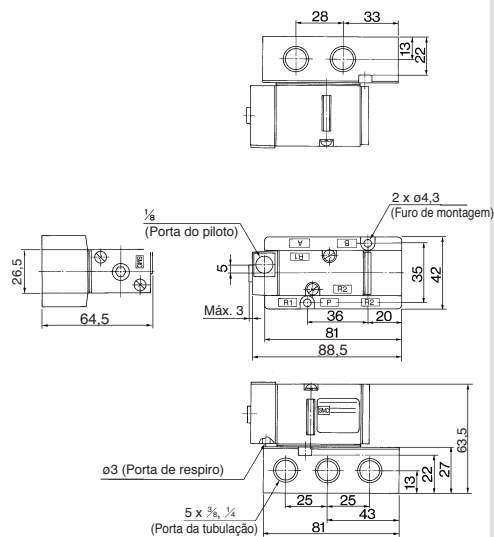


SYA
SYJA
VZA
VFA
VFRA
VPA4
VSA4
SYJA
VZA
VTA
VGA
VPA
VPA3

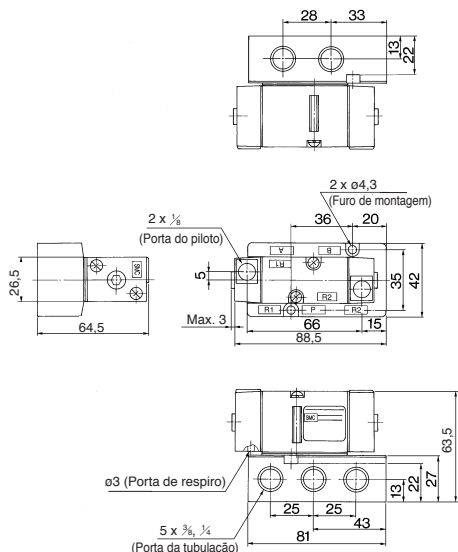
Série VFA3000

Dimensões: Montagem em base

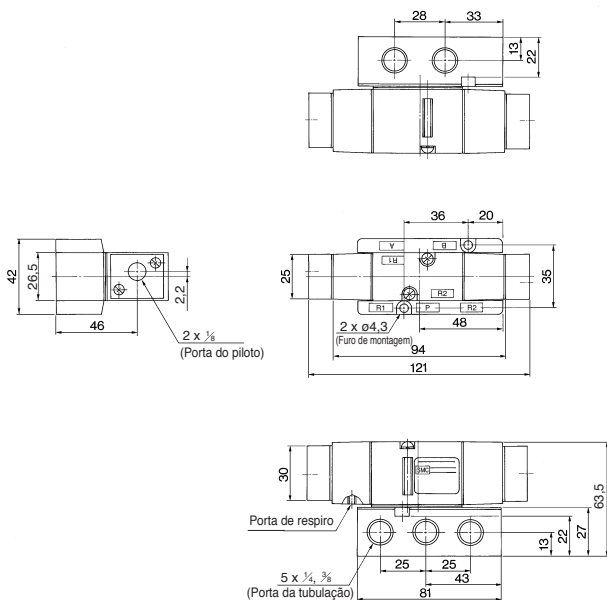
2 posições simples piloto: VFA3140-02/03



2 posições duplo piloto: VFA3240-02/03



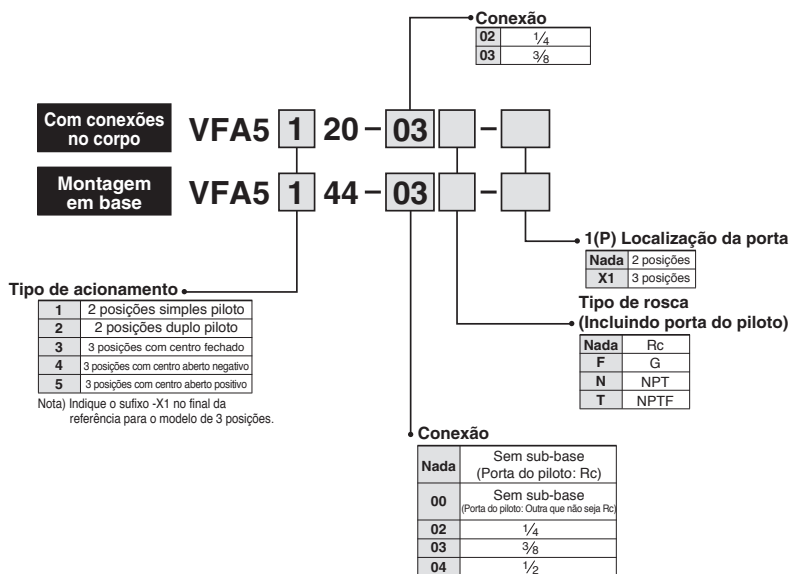
3 posições centro fechado/centro aberto negativo/centro aberto positivo: VFA340-02/03-X1



Válvula de acionamento pneumático de 5 vias

Série VFA5000

Como pedir



SYA
SYJA
VZA
VFA
VFRA
VPA4
VSA4
SYJA
VZA
VTA
VGA
VPA
VPA3

Como pedir a base manifold

Use as mesmas bases do manifold que as usadas na VF5000.

VV5FA5 – Especifique a mesma referência do manifold que a usada na VV5F5.

* Para pedir válvulas e o conjunto da placa cega montáveis no manifold, liste as válvulas e o conjunto da placa cega com a referência da base manifold.

<Exemplo> **VV5FA5-20-051**..... 1 peça

•VFA5120-03..... 2 peças

•VFA5220-03..... 2 peças

•DXT156-19-1A..... 1 peça

↳Para pedir válvulas e opcionais com montagem no manifold de fábrica, liste a válvula/opcional com um asterisco (*) na frente de cada referência.

Série VFA5000

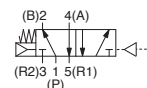


Montagem em base

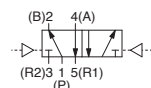
Com conexões no corpo

Símbolo

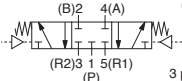
2 posições simples piloto



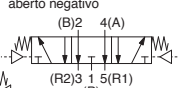
2 posições duplo piloto



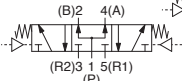
3 posições com centro fechado



3 posições com centro aberto negativo



3 posições com centro aberto positivo



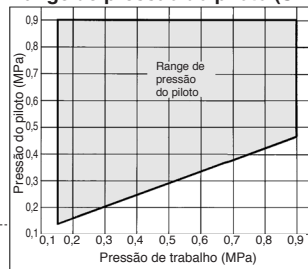
Especificações

Fluido		Ar
Range de pressão de trabalho (MPa)	2 posições simples piloto	0,15 a 0,9
	2 posições duplo piloto	0,1 a 0,9
	3 posições	0,15 a 0,9
Range de pressão do piloto (MPa)	2 posições simples piloto	(0,4 x P + 0,1) a 0,9 P: Pressão de trabalho
	2 posições duplo piloto	0,1 a 0,9
	3 posições	0,15 a 0,9
Temperatura ambiente e do fluido (°C)		-10 a 60 (Sem congelamento. Consulte a página 5.)
Lubrificação		Não requer
Orientação de montagem		Livre
Resistência à vibração/Impacto (m/s²) <small>(Nota)</small>		300/50

Nota) Resistência a impacto: Nenhum mau funcionamento resultado nos testes de impacto com o testador de impacto de queda, nas direções do eixo e ângulo direito da válvula principal, com sinal do piloto LIGADO e DESLIGADO. (Válvula no estágio inicial)

Resistência à vibração: Nenhum mau funcionamento resultado nos testes com varredura de 45 a 2.000 Hz, nas direções do eixo e ângulo direito da válvula principal, com sinal do piloto LIGADO e DESLIGADO. (Valor no estágio inicial)

Range de pressão do piloto (Simples piloto)



⚠ Cuidado

Leia antes do manuseio. Consulte a parte inicial 53 para obter as Instruções de segurança e as páginas 3 a 8 para obter as Precauções com válvulas solenóide de 3/4"5 vias.

Características de vazão/Peso

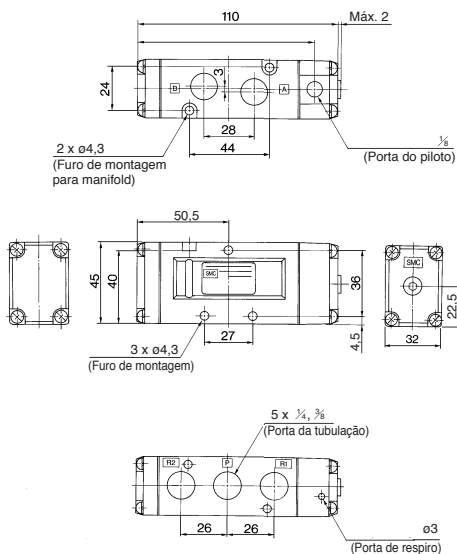
Modelo da válvula	Tipo de acionamento	Conexão	Características de vazão						Conexão do piloto	Peso (kg)		
			1→4/2(P→A/B)			4/2→5/3(A/B→EA/EB)						
			C [dm ³ /(s·bar)]	b	Cv	C [dm ³ /(s·bar)]	b	Cv				
Com conexões no corpo	VFA5 ₂ 20-02	2 posições simples piloto	1/4	7,1	0,46	1,9	7,7	0,51	2,2	1/8	0,33	
				7,1	0,46	1,9	7,7	0,51	2,2		0,34	
				6,7	0,46	1,8	6,6	0,41	1,8		0,43	
	7,1	0,42		1,9	8,0(7,4)	0,45(0,47)	2,2(2,1)	0,43				
	6,8(2,7)	0,51(0,50)		2,0(0,78)	5,7	0,37	1,4	0,43				
	8,8	0,44		2,4	10	0,49	2,9	0,33				
	VFA5 ₃ 20-03	2 posições simples piloto	3/8	8,8	0,44	2,4	10	0,49	2,9	0,34		
				2 posições duplo piloto	8,8	0,44	2,4	10	0,49	2,9	0,34	
				3 posições com centro fechado	7,5	0,43	2,0	7,5	0,38	1,9	0,43	
	VFA5 ₃ 420-03-X1	3 posições com centro aberto negativo		1/4	8,3	0,40	2,2	10(8,7)	0,48(0,46)	3,0(2,4)	0,43	
					3 posições com centro aberto positivo	9,2(3,0)	0,50(0,49)	2,6(0,85)	6,1	0,35	1,6	0,43
					2 posições simples piloto	7,3	0,49	2,1	7,3	0,50	2,0	0,51
VFA5 ₂ 44-02	2 posições duplo piloto	3/8	7,3		0,49	2,1	7,3	0,50	2,0	0,52		
			3 posições com centro fechado		6,6	0,35	1,7	6,3	0,31	1,6	0,66	
			3 posições com centro aberto negativo		7,4	0,33	1,9	8,1(7,4)	0,35(0,34)	2,1(1,9)	0,66	
VFA5 ₃ 444-02-X1	3 posições com centro aberto positivo		1/4	8,0(2,9)	0,35(0,48)	2,1(0,85)	5,6	0,31	1,5	0,66		
				2 posições simples piloto	8,4	0,34	2,2	8,9	0,29	2,3	0,51	
				2 posições duplo piloto	8,4	0,34	2,2	8,9	0,29	2,3	0,52	
VFA5 ₂ 44-03	3 posições com centro fechado	3/8		7,3	0,34	2,0	7,1	0,28	1,8	0,66		
				3 posições com centro aberto negativo	8,1	0,27	2,0	14(8,3)	0,26(0,31)	3,4(2,2)	0,66	
				3 posições com centro aberto positivo	8,1(2,5)	0,33(0,48)	2,0(0,74)	5,7	0,31	1,4	0,66	
VFA5 ₁ 244-04	2 posições simples piloto		1/2	9,4	0,43	2,7	12	0,32	3,0	0,56		
				2 posições duplo piloto	9,4	0,43	2,7	12	0,32	3,0	0,57	
				3 posições com centro fechado	7,1	0,41	2,1	7,4	0,32	2,0	0,71	
VFA5 ₃ 444-04-X1	3 posições com centro aberto negativo	3/8		8,6	0,39	2,4	13(8,9)	0,21(0,40)	3,1(2,5)	0,71		
				3 posições com centro aberto positivo	11(2,6)	0,18(0,47)	2,6(0,78)	6,1	0,35	1,6	0,71	

Nota 1) Com sub-base

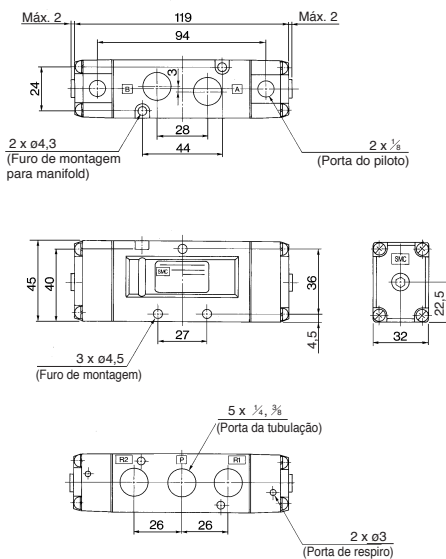
Nota 2) { } : Posição normal

Dimensões: Com conexões no corpo

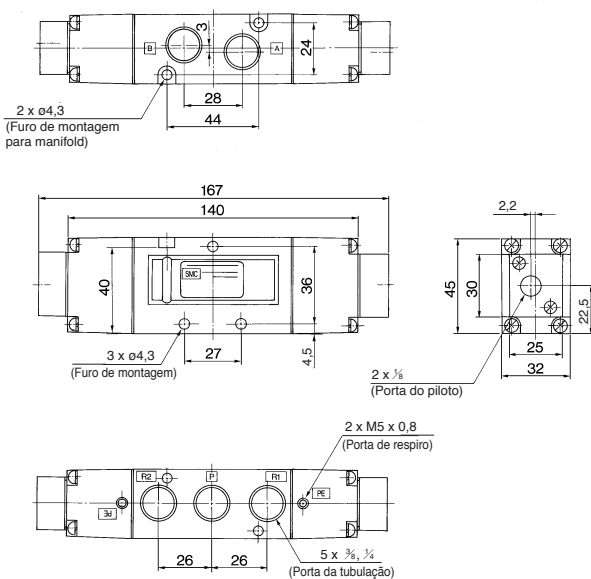
2 posições simples piloto: VFA5120-02⁰²/₀₃



2 posições duplo piloto: VFA5220-02⁰²/₀₃



3 posições centro fechado/centro aberto negativo/centro aberto positivo: VFA5³/₅20-02⁰²/₀₃-X1

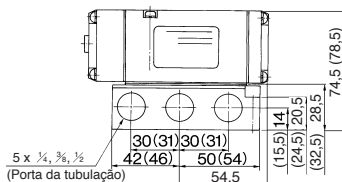
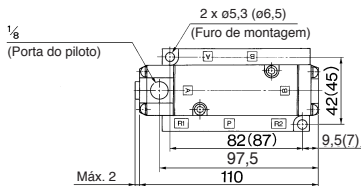
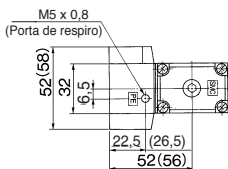
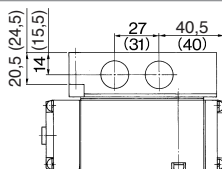


SYA
SYJA
VZA
VFA
VFRA
VPA4
VSA4
SYJA
VZA
VTA
VGA
VPA
VPA3

Série VFA5000

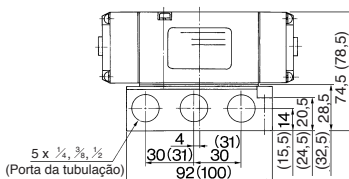
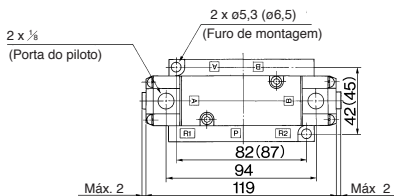
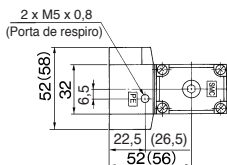
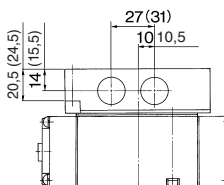
Dimensões: Montagem em base

2 posições simples piloto: VFA5144-⁰²/₀₃/₀₄



(): Valor para Rc 1/2

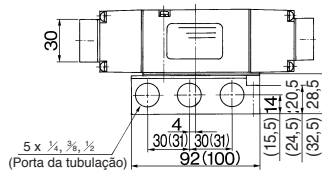
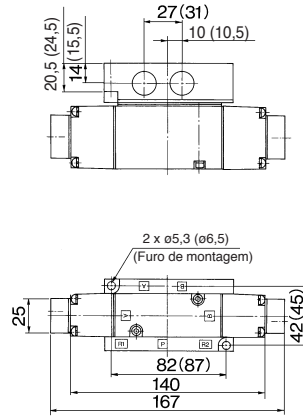
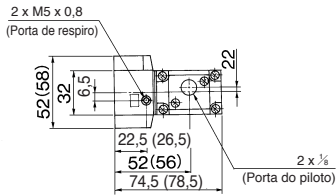
2 posições duplo piloto: VFA5244-⁰²/₀₃/₀₄



(): Valor para Rc 1/2

Dimensões: Montagem em base

3 posições centro fechado/centro aberto negativo/centro aberto positivo: VFA5³₅44-⁰²₀₃-X1



(): Valor para Rc 1/2

SYA
SYJA
VZA
VFA
VFRA
VPA4
VSA4
SYJA
VZA
VTA
VGA
VPA
VPA3