

Válvula de acionamento pneumático de 3 vias

Série VZA200/400



Fluido	Ar	
Range de pressão de trabalho (MPa)	VZA2 $\frac{1}{2}$ 2, 2 $\frac{1}{4}$	0,1 a 1,0
	VZA4 $\frac{1}{2}$ 2, 4 $\frac{1}{4}$	0,15 a 1,0
Range de pressão do piloto (MPa)	VZA2 $\frac{1}{2}$ 2, 2 $\frac{1}{4}$	0,1 a 1,0
	VZA4 $\frac{1}{2}$ 2, 4 $\frac{1}{4}$	0,15 a 1,0
Resistência à vibração/impacto (m/s ²) ^{Nota)}	150/50	

Pressão de trabalho \leq Pressão do piloto

Nota) Resistência a impacto: Nenhum mau funcionamento resultado nos testes de impacto com o testador de impacto de queda, nas direções do eixo e ângulo direito da válvula principal, com sinal do piloto LIGADO e DESLIGADO. (Valor no estágio inicial)

Resistência à vibração: Nenhum mau funcionamento resultado nos testes com varredura de 45 a 2.000 Hz, nas direções do eixo e ângulo direito da válvula principal, com sinal do piloto LIGADO e DESLIGADO. (Valor no estágio inicial)

Modelo

Modelo da válvula	Tipo de acionamento	Piloto	Conexão	Características de vazão (2)						Conexão do piloto	
				1 \rightarrow 4/2(P \rightarrow A/B)			4/2 \rightarrow 5/3(A/B \rightarrow EA/EB)				
				C [dm ³ /(s-bar)]	b	Cv	C [dm ³ /(s-bar)]	b	Cv		
Com conexões no corpo	VZA212-P-M5	N.F.	Lado do corpo	M5 x 0,8	0,60	0,43	0,15	0,52	0,35	0,13	M5 x 0,8
	VZA222-P-M5	N.A.	Lado do corpo	M5 x 0,8	0,60	0,43	0,15	0,52	0,35	0,13	M5 x 0,8
Montagem em base (Com sub-base)	VZA214-1P-01	N.F.	Lado da sub-base	Rc 1/8	1,0	0,30	0,25	0,85	0,35	0,22	M5 x 0,8
	VZA214-2P-01	N.F.	Lado do corpo	Rc 1/8	1,0	0,30	0,25	0,85	0,35	0,22	M5 x 0,8
	VZA224-1P-01	N.A.	Lado da sub-base	Rc 1/8	0,90	0,25	0,21	0,85	0,35	0,22	M5 x 0,8
	VZA224-2P-01	N.A.	Lado do corpo	Rc 1/8	0,90	0,25	0,21	0,85	0,35	0,22	M5 x 0,8
Com conexões no corpo	VZA412-P-01	N.F.	Lado do corpo	Rc 1/8	2,0	0,14	0,49	2,2	0,17	0,53	M5 x 0,8
	VZA422-P-01	N.A.	Lado do corpo	Rc 1/8	2,0	0,17	0,49	2,2	0,17	0,53	M5 x 0,8
Montagem em base	VZA414-1P-01	N.F.	Lado da sub-base	Rc 1/8	2,4	0,19	0,57	2,2	0,11	0,49	M5 x 0,8
	Rc 1/4										
	VZA414-2P-01	N.F.	Lado do corpo	Rc 1/8	2,4	0,19	0,57	2,2	0,11	0,49	M5 x 0,8
	Rc 1/4										
	VZA424-1P-01	N.A.	Lado da sub-base	Rc 1/8	2,4	0,19	0,57	1,9	0,32	0,45	M5 x 0,8
	Rc 1/4										
	VZA424-2P-01	N.A.	Lado do corpo	Rc 1/8	2,4	0,19	0,57	1,9	0,32	0,45	M5 x 0,8
	Rc 1/4										

Nota 1) As referências dos modelos para montagem em base, sem sub-bases inclusas são VZA2 $\frac{1}{2}$ 4- $\frac{1}{2}$ P, VZA4 $\frac{1}{2}$ 4- $\frac{1}{2}$ P.

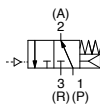
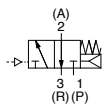
Nota 2) Valor máximo na conexão

Não pode ser usada como bidirecional

Símbolo

VZA21 $\frac{1}{2}$
VZA41 $\frac{1}{4}$

VZA22 $\frac{1}{2}$
VZA42 $\frac{1}{4}$



⚠ Cuidado

Leia antes do manuseio. Consulte a parte inicial 53 para obter as Instruções de segurança e as páginas 3 a 8 para obter as Precauções com válvulas solenoide de 3/4/5 vias.

Como pedir o manifold

VV3ZA2 50 - 03 1 - 01

Série VZA200
Manifold

Especificações do manifold
(Conexão P, EA, EB)

Símbolo	Tipo de tubulação	Conexão P, EA, EB
20	Com conexões no corpo	Rc1/8
50	Montagem em base	

Estações

02	2 estações
:	:
10	10 estações

Tipo de rosca

Nada	Rc
N	NPT
T	NPTF
F	G

Tamanho das conexões de saída na base

Nada	Com conexões no corpo tipo 20
M5	M5 x 0,8
01	Rc1/8
C4	Conexão de engate rápido para tubo ø4 mm integrada
C6	Conexão de engate rápido para tubo ø6 mm integrada

Combinação de símbolos
(especificações da via)

1	Via lateral/comum P, EA, EB
---	-----------------------------

SYA
SYJA
VZA
VFA
VFRA
VPA4
VSA4
SYJA
VZA
VTA
VGA
VPA
VPA3

Como pedir a válvula

VZA2 1 4 - P -

Acionamento

1	Normalmente fechado
2	Normalmente aberto

Tipo do corpo

2	Com conexões no corpo
4	Montagem em base

Com acionamento manual auxiliar

Opção

F	Com suporte tipo pé
---	---------------------

Nota) Somente o VZA2□2-P-M5 é aplicável.

Tipo de rosca

Nada	Rc, M5
N	NPT
T	NPTF
F	G

Conexão

Símbolo	Com conexões no corpo	Montagem em base
Nada		Sem sub-base
M5	M5 x 0,8	—
01	—	Rc1/8

Tipo de conexão da porta do piloto

Nada	Com conexões no corpo (Lateral)
1	Lado da sub-base (Interno)
2	Lado da base (Externo)

Com suporte

VZA200	Modelo da válvula de acionamento pneumático	VZA2□2-P-M5-F
	Referência do conjunto do suporte	VZ2000-37A-2

* Para pedir válvulas e o conjunto da placa cega montáveis no manifold, liste as válvulas e o conjunto da placa cega com a referência da base manifold.

<Exemplo: VZA200 Com conexões no corpo>	<Exemplo: VZA200 Montagem em base>
VV3ZA2-20-031 1 peça	VV3ZA2-50-031-01 1 peça
VZA212-P-M5 2 peças	VZA214-P 2 peças
VVZ200-32A-1 1 peça	VVZ200-31A-1 1 peça

Série VZA200/400

Como pedir o manifold

VV3ZA4 50 - 03 1 - 02

Série VZA400
Manifold

● **Especificações do manifold (Conexão P, EA, EB)**

Símbolo	Tipo de tubulação	Conexão P, EA, EB
20	Com conexões no corpo	Rc1/4
50	Montagem em base	

● **Estações**

02	2 estações
:	:
10	10 estações

● **Tipo de rosca**

Nada	Rc
N	NPT
T	NPTF
F	G

● **Tamanho das conexões de saída na base**

Nada	Com conexões no corpo tipo 20
01	Rc1/8
02	Rc1/4
C6	Conexão de engate rápido para tubo ø6 mm integrada
C8	Conexão de engate rápido para tubo ø8 mm integrada

● **Combinação de símbolos (especificações da via)**

1	Via lateral/comum P, EA, EB
---	-----------------------------

Como pedir a válvula

VZA4 1 4 - 2 P -

● **Acionamento**

1	Normalmente fechado
2	Normalmente aberto

● **Tipo do corpo**

2	Com conexões no corpo
4	Montagem em base

Com acionamento manual auxiliar

● **Opção**

F	Com suporte tipo pé
---	---------------------

Nota) Somente VZA4□2-P-01 é aplicável.

● **Tipo de rosca**

Nada	Rc
N	NPT
T	NPTF
F	G

● **Conexão**

Símbolo	Com conexões no corpo	Montagem em base
Nada		Sem sub-base
M5	M5 x 0,8	—
01	—	Rc1/8

● **Tipo de conexão da porta do piloto**

Nada	Com conexões no corpo (Lateral)
1	Lado da sub-base (Interno)
2	Lado da base (Externo)

Com suporte

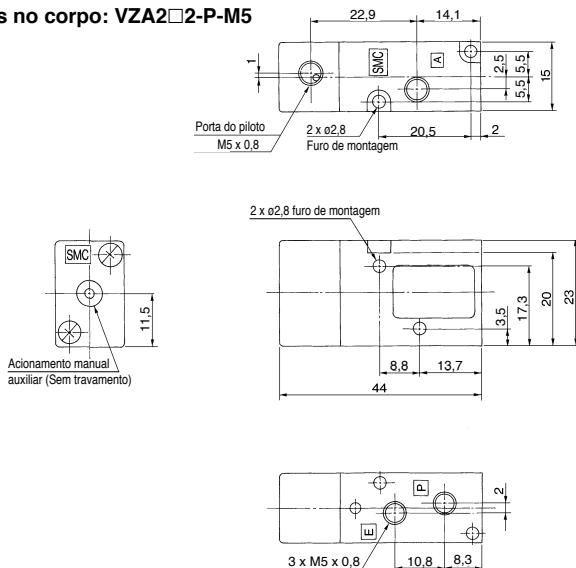
VZA400	Modelo da válvula de acionamento pneumático	VZA4□2-P-01-F
	Referência do conjunto do suporte	VZ400-22A

* Para pedir válvulas e o conjunto da placa cega montáveis no manifold, liste as válvulas e o conjunto da placa cega com a referência da base manifold.

<Exemplo: VZA400 Com conexões no corpo>	<Exemplo: VZA400 Montagem em base>
VV3ZA4-20-031 1 peça	VV3ZA4-50-031-02 1 peça
VZA412-P-01 2 peças	VZA414-2P 2 peças
VVZ400-32A-1 1 peça	VVZ400-32A-2 1 peça

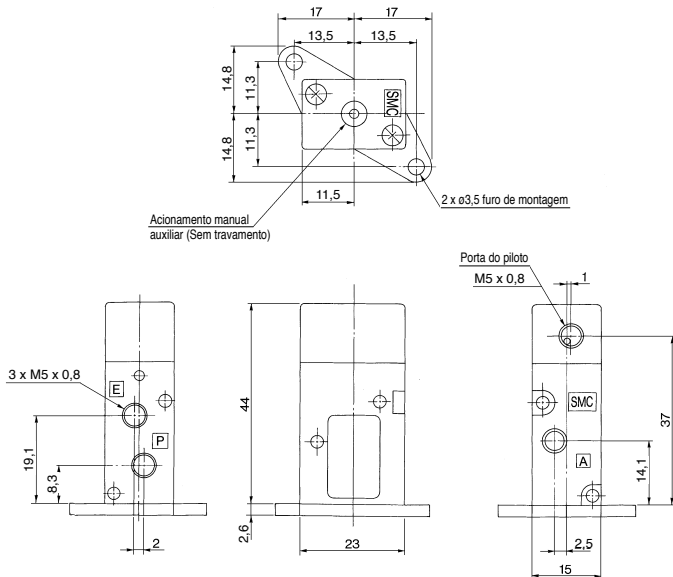
Dimensões

Com conexões no corpo: VZA2□2-P-M5



Suporte tipo pé

Com conexões no corpo: VZA2□2-P-M5-F



SYA

SYJA

VZA

VFA

VFRA

VPA4

VSA4

SYJA

VZA

VTA

VGA

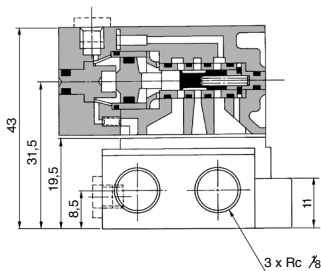
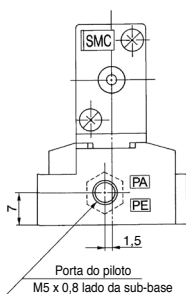
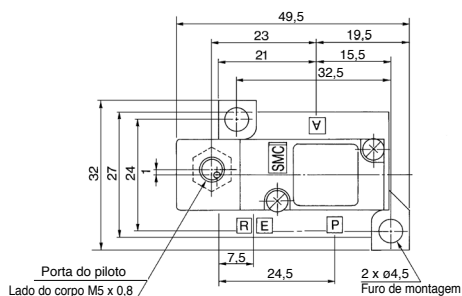
VPA

VPA3

Série VZA200/400

Dimensões

Montagem em base: VZA2□4-□-01



Standards internacionais de roscas além de Rc

As especificações de Rc são standard para todas as portas; no entanto, NPT, NPTF e G estão disponíveis para mercados internacionais. Adicione o símbolo adequado após a conexão na referência standard.

<Como pedir a válvula>

VZA412 - P - 01

VZA414 - 1P - 01

Tipo de rosca

Nada	Rc
N	NPT
T	NPTF
F	G

<Como pedir o manifold>

VV3ZA2 - 50 - 031 - 01

Tipo de rosca

Nada	Rc
N	NPT
T	NPTF
F	G

<Como pedir a sub-base>

VZA200 - S - 01

Tipo de rosca

Nada	Rc
N	NPT
T	NPTF
F	G

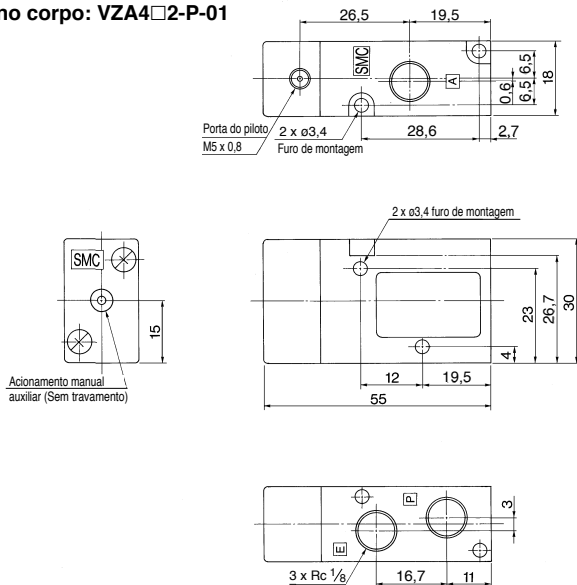
Referência do conjunto da sub-base

Modelo	Referência
VZA200	VZA200-S-01
VZA400	VZA400-S-01 ⁰¹ VZA400-S-02 ⁰²

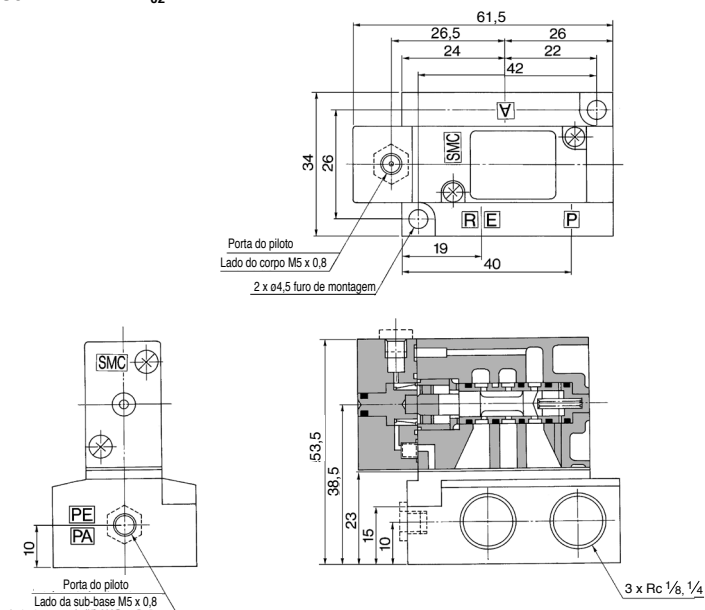
* Os parafusos de montagem e a gaxeta não estão incluídos.

Dimensões

Com conexões no corpo: **VZA4□2-P-01**



Montagem em base: **VZA4□4-□⁰¹-□⁰²**



SYA

SYJA

VZA

VFA

VFRA

VPA4

VSA4

SYJA

VZA

VTA

VGA

VPA

VPA3