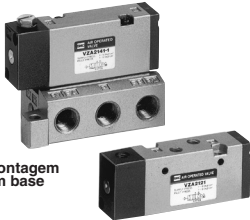


Válvula de acionamento pneumático de 5 vias

Série VZA2000



Montagem em base

Com conexões no corpo

Especificações

Fluido	Ar	
Range de pressão de trabalho (MPa)	VZA2121, 2141	0,1 a 1,0
	VZA2221, 2241	0 a 1,0
Range de pressão do piloto (MPa)	0,1 a 1,0	
Resistência à vibração/impacto (m/s ²) <small>(Nota)</small>	150/50	

Pressão de trabalho ≤ Pressão do piloto

Nota) Resistência a impacto: Nenhum mau funcionamento resultando nos testes de impacto com o testador de impacto de queda, nas direções do eixo e ângulo direito da válvula principal, com sinal do piloto LIGADO e DESLIGADO. (Valor no estágio inicial)

Resistência à vibração: Nenhum mau funcionamento resultando nos testes com uma varredura de 8,3 a 2.000 Hz, nas direções do eixo e ângulo direito da válvula principal, com sinal do piloto LIGADO e DESLIGADO. (Valor no estágio inicial)

Modelo

Modelo da válvula	Tipo de acionamento	Conexão	Características de vazão						Conexão do piloto	Localização da tubulação da porta do piloto	
			1 → 4/2 (P → A/B)			4/2 → 5/3 (A/B → EA/EB)					
			C (dm ³ /(s·bar))	b	Cv	C (dm ³ /(s·bar))	b	Cv			
Com conexões no corpo	2 posições	M5 x 0,8	Simples	0,60	0,43	0,15	0,59	0,30	0,15	M5 x 0,8	Lado do corpo
			Duplo	0,60	0,43	0,15	0,59	0,30	0,15		
	3 posições		Centro fechado	0,56	0,15	0,13	0,59	0,22	0,14		
			Centro aberto negativo	0,60	0,20	0,15	0,59	0,22	0,14		
Montagem em base (com sub-base)	2 posições	Rc 1/8	Simples	1,0	0,30	0,25	0,90	0,25	0,21	M5 x 0,8	Lado da sub-base
			Duplo	1,0	0,30	0,25	0,90	0,25	0,21		Lado do corpo
	3 posições		Centro fechado	0,90	0,25	0,21	0,71	0,30	0,19		Lado do corpo
			Centro aberto negativo	1,0	0,30	0,25	0,90	0,25	0,21		Lado da sub-base
											Lado do corpo
											Lado da sub-base

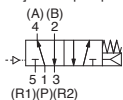
Nota) O número do modelo para o estilo de montagem em base sem sub-base é VZA2□41-1.

A compatibilidade com a porta universal é possível, exceto para o modelo com o tipo simples piloto.

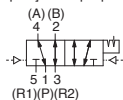
Símbolo

Com conexões no corpo

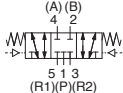
2 posições simples piloto



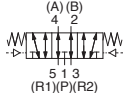
2 posições duplo piloto



3 posições com centro fechado

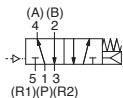


3 posições com centro aberto negativo

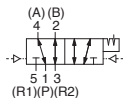


Montagem em base

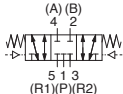
2 posições simples piloto



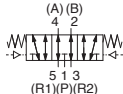
2 posições duplo piloto



3 posições com centro fechado



3 posições com centro aberto negativo



* Para pedir válvulas e o conjunto da placa cega montado no manifold, liste as válvulas e o conjunto da placa cega com a referência da base manifold.

<Exemplo: Com conexões no corpo>

VV5ZA2-20-051..... 1 peça
VZA2121-M5..... 1 peça
VZA2221-M5..... 3 peças
VVZ2000-31A-2..... 1 peça

<Exemplo: Montagem em base>

VV5ZA2-50-051-01..... 1 peça
VZA2141-2..... 1 peça
VZA2241-2..... 3 peças
VVZ2000-31A-3..... 1 peça

Referência do conjunto da sub-base: VZA2000-S-01

* Os parafusos de montagem e a gaxeta não estão incluídos.

Tipo de rosca

Nada	Rc
N	NPT
T	NPTF
F	G

⚠ Cuidado

Leia antes do manuseio. Consulte a parte inicial 53 para obter as Instruções de segurança e as páginas 3 a 8 para obter as Precauções com válvulas solenoide de 3/4/5 vias.

Como pedir o manifold

VV5ZA2-50-05 1-01

Manifold
Série VZA2000

Especificações do manifold
(conexão P, EA, EB)

Símbolo	Tipo de tubulação	Conexão P, EA, EB
20	Com conexões no corpo	Rc1/8
50	Montagem em base	

Estações

02	2 estações
⋮	⋮
10	10 estações

Tipo de rosca

Nada	Rc
N	NPT
T	NPTF
F	G

Tamanho das conexões de saída na base

Nada	Com conexões no corpo tipo 20
M5	M5 x 0,8
01	Rc1/8
C4	Conexão de engate rápido para tubo e4 mm integrada
C6	Conexão de engate rápido para tubo ø6 mm integrada

Combinação de símbolos (especificações da porta)

1	Via lateral/comum P, EA, EB
---	-----------------------------

Como pedir a válvula

VZA2 1 4 1-2

Tipo de acionamento

1	2 posições simples piloto
2	2 posições duplo piloto
3	3 posições com centro fechado
4	3 posições com centro aberto negativo

Tipo do corpo

2	Com conexões no corpo
4	Montagem em base

Tipo de conexão da porta do piloto

Nada	Com conexões no corpo (Lateral)
1	Lado da sub-base (Interno)
2	Lado do corpo (Externo)

Opção

F	Com suporte tipo pé
---	---------------------

(Nota) Somente VZA2121-M5 (simples) aplicável.

Tipo de rosca

Nada	Rc, M5
N	NPT
T	NPTF
F	G

Conexão

Símbolo	Com conexões no corpo	Montagem em base
Nada	Sem sub-base	
M5	M5 x 0,8	—
01	—	Rc1/8

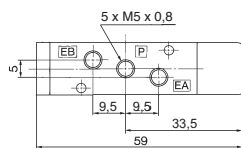
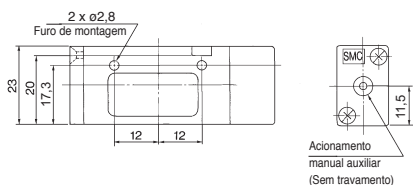
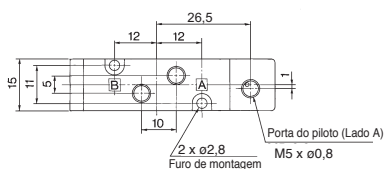
Com suporte

VZA2000	Modelo da válvula de acionamento pneumático	VZA2121-M5-F
	Referência do conjunto do suporte	VZ2000-37A-2

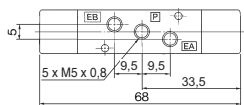
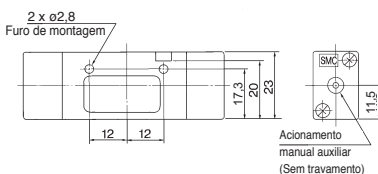
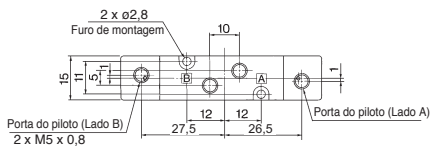
Série VZA2000

Dimensões: Com conexões no corpo

2 posições simples piloto: VZA2121-M5

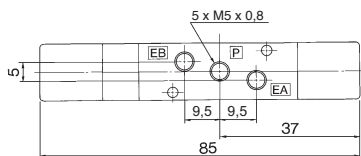
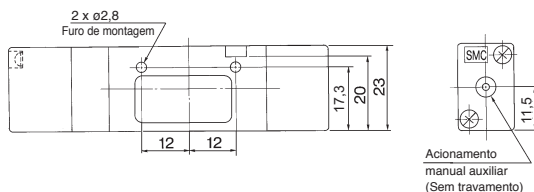
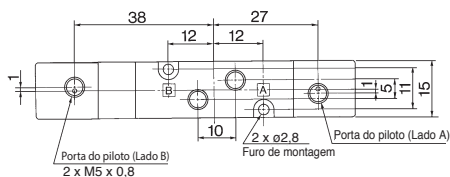


2 posições duplo piloto: VZA2221-M5



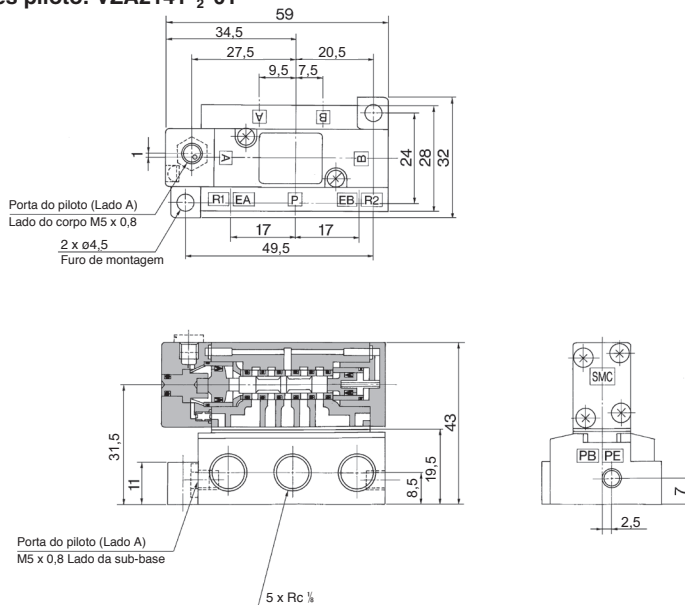
3 posições centro fechado: VZA2321-M5

3 posições centro aberto negativo: VZA2421-M5

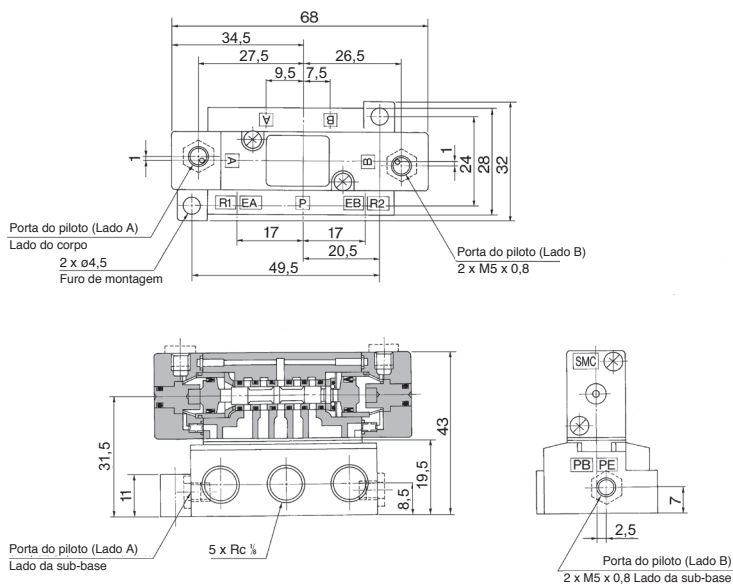


Dimensões: Montagem em base

2 posições simples piloto: VZA2141- $\frac{1}{2}$ -01



2 posições duplo piloto: VZA2241- $\frac{1}{2}$ -01

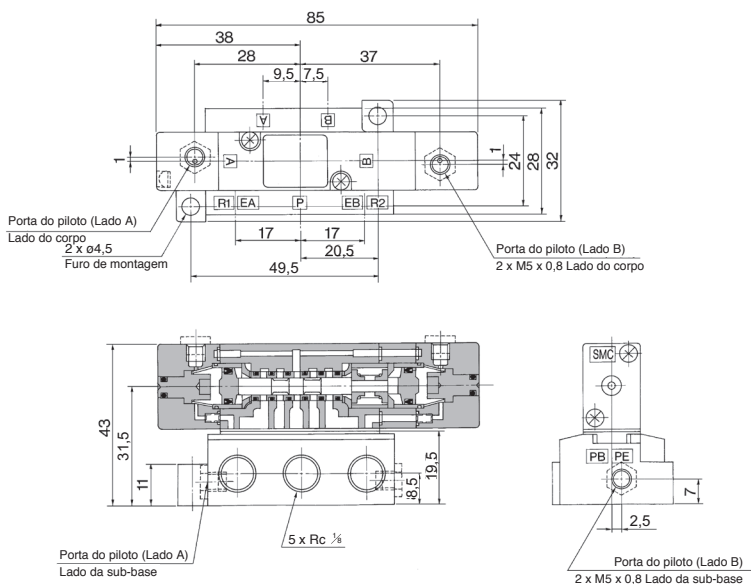


SYA
SYJA
VZA
VFA
VFRA
VPA4
VSA4
SYJA
VZA
VTA
VGA
VPA
VPA3

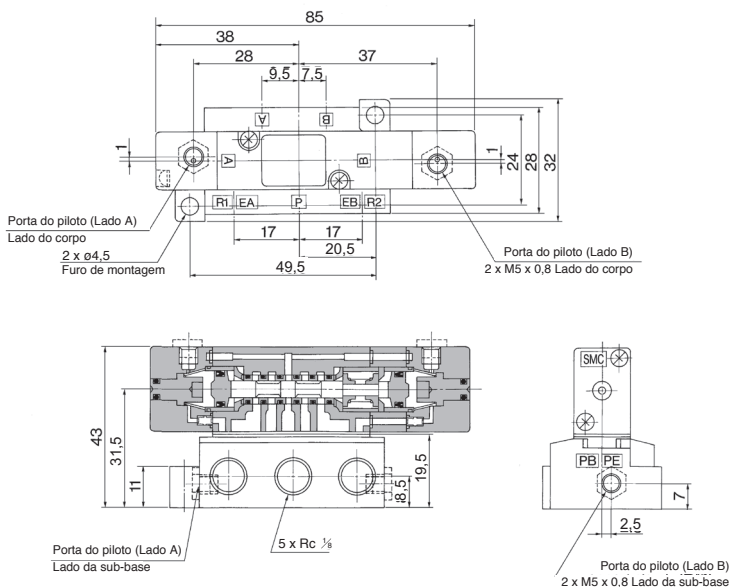
Série VZA2000

Dimensões: Montagem em base

3 posições centro fechado: VZA2341- $\frac{1}{2}$ -01



3 posições centro aberto negativo: VZA2441- $\frac{1}{2}$ -01



Válvula de acionamento pneumático de 5 vias

Série VZA4000



Montagem em base



Com conexões no corpo

Modelo

Modelo da válvula	Tipo de acionamento	Conexão Rc	Características de vazão (2)						Conexão do piloto	Localização da tubulação da porta do piloto	
			1→4/2(P→A/B)			4/2→5/3(A/B→EA/EB)					
			C [dm³/(s·bar)]	b	Cv	C [dm³/(s·bar)]	b	Cv			
Com conexões no corpo	2 posições	Simples	1/8	2,0	0,14	0,49	1,7	0,25	0,44	M5 x 0,8	Lado do corpo
				2,0	0,14	0,49	1,7	0,25	0,44		
	3 posições	Centro fechado		1,9	0,15	0,47	1,7	0,25	0,44		
				1,9	0,15	0,47	1,7	0,25	0,44		
Montagem em base (com sub-base)	2 posições	Simples	1/8	2,4	0,23	0,56	2,2	0,19	0,54	Lado da sub-base	
			1/4	2,4	0,23	0,56	2,2	0,19	0,54		
			1/8	2,4	0,23	0,56	2,2	0,19	0,54		Lado do corpo
			1/4	2,4	0,23	0,56	2,2	0,19	0,54		
		Duplo	1/8	2,4	0,23	0,56	2,2	0,19	0,54	Lado da sub-base	
			1/4	2,4	0,23	0,56	2,2	0,19	0,54		
			1/8	2,4	0,23	0,56	2,2	0,19	0,54	Lado do corpo	
			1/4	2,4	0,23	0,56	2,2	0,19	0,54		
	3 posições	Centro fechado	1/8	2,3	0,19	0,54	2,3	0,21	0,54	Lado da sub-base	
			1/4	2,3	0,19	0,54	2,3	0,21	0,54		
			1/8	2,3	0,19	0,54	2,3	0,21	0,54		Lado do corpo
			1/4	2,3	0,19	0,54	2,3	0,21	0,54		
		Centro aberto negativo	1/8	2,3	0,21	0,52	2,2	0,22	0,52	Lado da sub-base	
			1/4	2,3	0,21	0,52	2,2	0,22	0,52		
			1/8	2,3	0,21	0,52	2,2	0,22	0,52		Lado do corpo
			1/4	2,3	0,21	0,52	2,2	0,22	0,52		

A compatibilidade com a porta universal é possível, exceto para o modelo com o tipo simples piloto.

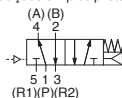
Nota 1) O número do modelo para o estilo de montagem em base sem sub-base é VZA4□41-1.

Nota 2) Valor máximo na conexão

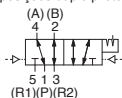
Símbolo

Com conexões no corpo

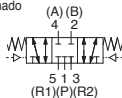
2 posições simples piloto



2 posições duplo piloto



3 posições com centro fechado

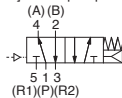


3 posições com centro aberto negativo

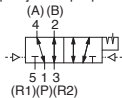


Montagem em base

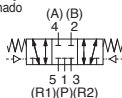
2 posições simples piloto



2 posições duplo piloto



3 posições com centro fechado



3 posições com centro aberto negativo



Especificações

Fluido	Ar	
Range de pressão de trabalho (MPa)	VZA4121, 4141	0,15 a 1,0
	VZA4321, 4341	0 a 1,0
Range de pressão do piloto (MPa)	VZA4121, 4141	0,15 a 1,0
	VZA4321, 4341	0,1 a 1,0
Resistência à vibração/impacto (m/s ²) Nota	150/50	

Pressão de trabalho ≤ Pressão do piloto

Nota) Resistência à impacto: Nenhum mau funcionamento resultado nos testes de impacto com o testador de impacto de queda, nas direções do eixo e ângulo direito da válvula principal, com sinal do piloto LIGADO e DESLIGADO. (Valor no estágio inicial)

Resistência à vibração: Nenhum mau funcionamento resultado nos testes com uma varredura de 8,3 a 2.000 Hz, nas direções do eixo e ângulo direito da válvula principal, com sinal do piloto LIGADO e DESLIGADO. (Valor no estágio inicial)

* Para pedir válvulas e o conjunto da placa cega montáveis no manifold, liste as válvulas e o conjunto da placa cega com a referência da base manifold.
<Exemplo: Com conexões no corpo> **VV5ZA4-20-081**.....1 peça
VZA4121-01.....4 peças
VZA421-01.....3 peças
VVZ4000-31A-1.....1 peça

<Exemplo: Montagem em base> **VV5ZA4-50-081-02**.....1 peça
VZA4141-2.....4 peças
VZA421-2.....3 peças
VVZ4000-31A-2.....1 peça

Referência do conjunto da sub-base: VZA4000-S-01 02

* Os parafusos de montagem e a gaxeta não estão incluídos.

Tipo de rosca

Nada	Rc
N	NPT
T	NPTF
F	G

⚠ Cuidado

Leia antes do manuseio. Consulte a parte inicial 53 para obter as Instruções de segurança e as páginas 3 a 8 para obter as Precauções com válvulas solenóides de 3/4/5 vias.

Série VZA4000

Como pedir o manifold

VV5ZA4-50-08 1-02

Manifold
Série VZA4000

Especificações do manifold
(Conexão P, EA, EB)

Símbolo	Tipo de tubulação	Conexão P, EA, EB
20	Com conexões no corpo	Rc1/4
50	Montagem em base	

Estações

02	2 estações
⋮	⋮
10	10 estações

Tipo de rosca

Nada	Rc
N	NPT
T	NPTF
F	G

Tamanho das conexões de saída na base

Nada	Com conexões no corpo tipo 20
01	Rc1/8
02	Rc1/4
C6	Conexão de engate rápido para tubo ø6 mm integrada
C8	Conexão de engate rápido para tubo ø8 mm integrada

Combinação de símbolos (especificações da porta)

1	Via lateral/comum P, EA, EB
---	-----------------------------

Como pedir a válvula

VZA4 1 4 1-2

Tipo de acionamento

1	2 posições simples piloto
2	2 posições duplo piloto
3	3 posições com centro fechado
4	3 posições com centro aberto negativo

Tipo do corpo

2	Com conexões no corpo
4	Montagem em base

Tipo de conexão da porta do piloto

Nada	Com conexões no corpo (Lateral)
1	Lado da sub-base (Interno)
2	Lado do corpo (Externo)

Opção

F	Com suporte tipo pé
---	---------------------

(Nota) Somente VZA4121-M5 (simples) aplicável.

Tipo de rosca

Nada	Rc
N	NPT
T	NPTF
F	G

Conexão

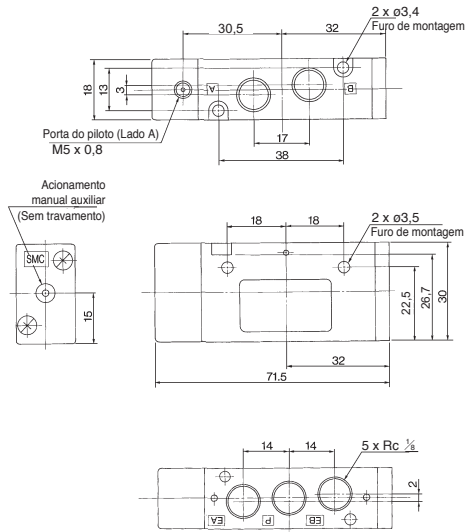
Símbolo	Com conexões no corpo	Montagem em base
Nada	Sem sub-base	
01	Rc1/8	Rc1/8
02	—	Rc1/4

Com suporte

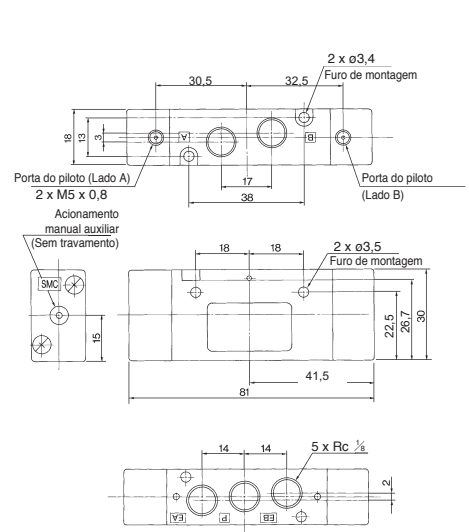
VZA4000	Modelo da válvula de acionamento pneumático	VZA4121-01-F
	Referência do conjunto do suporte	VZ4000-22A

Dimensões: Com conexões no corpo

2 posições simples piloto: VZA4121-01

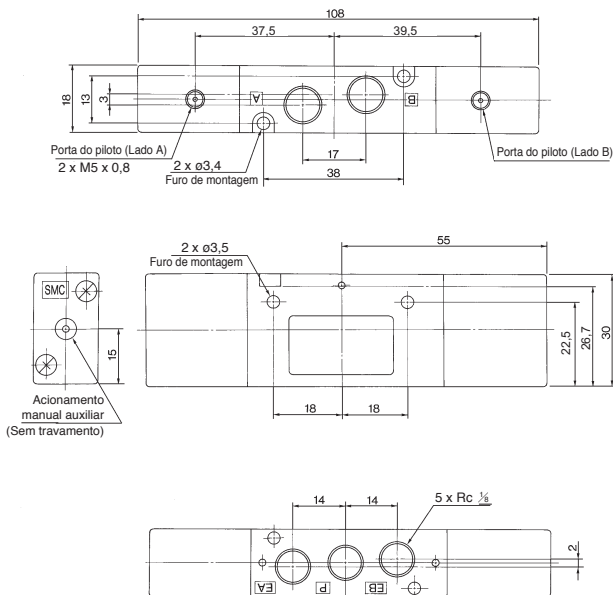


2 posições duplo piloto: VZA4221-01



3 posições centro fechado: VZA4321-01

3 posições centro aberto negativo: VZA4421-01

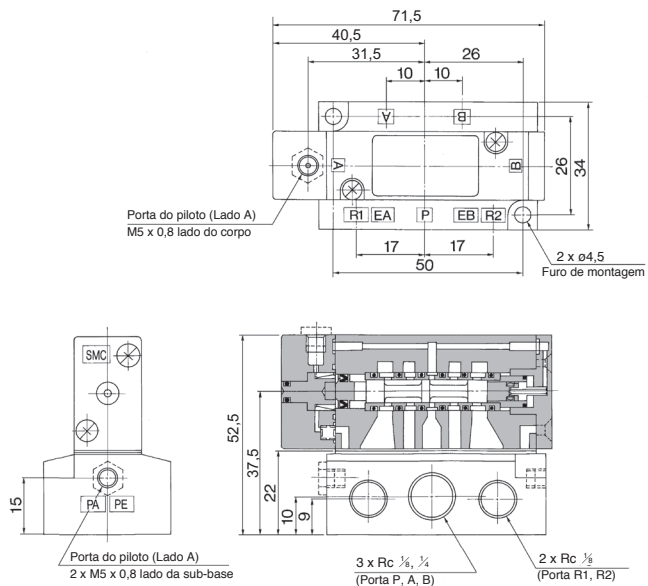


SYA
SYJA
VZA
VFA
VFRA
VPA4
VSA4
SYJA
VZA
VTA
VGA
VPA
VPA3

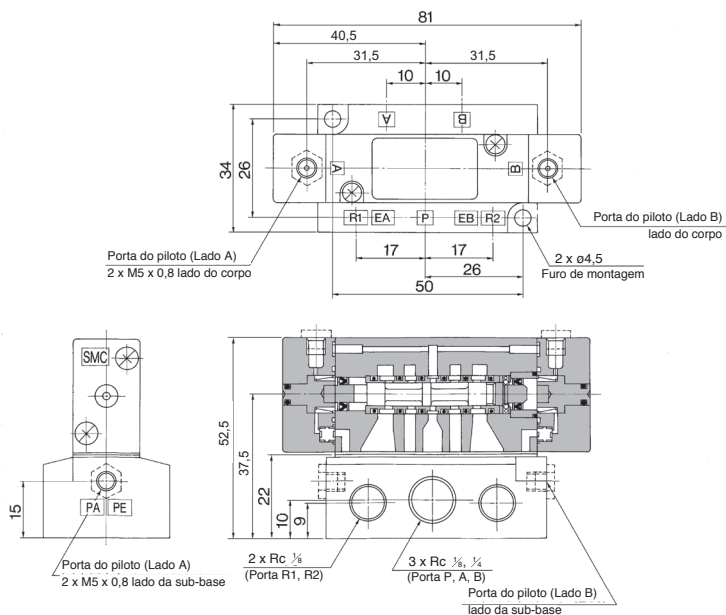
Série VZA4000

Dimensões: Montagem em base

2 posições simples piloto: VZA4141-□-01 02

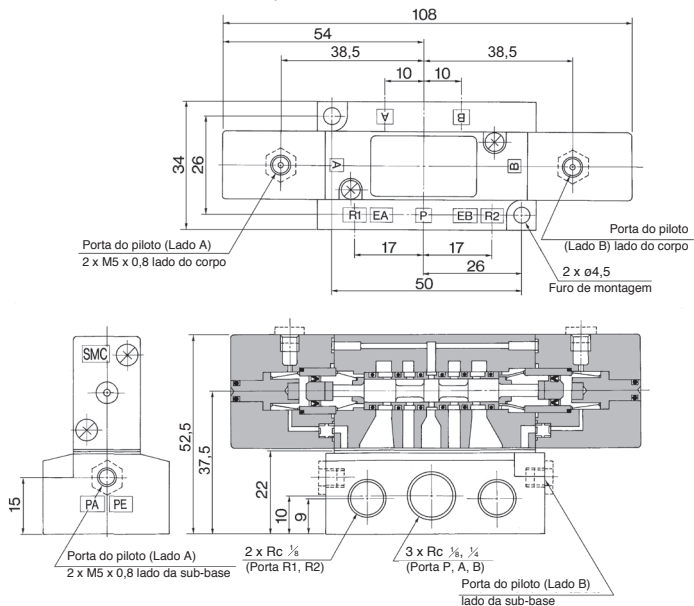


2 posições duplo piloto: VZA4241-□-01 02

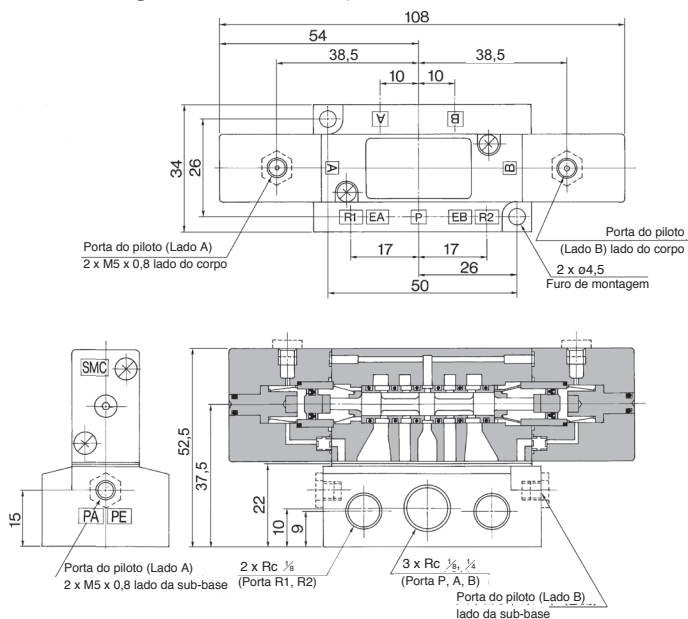


Dimensões: Montagem em base

3 posições centro fechado: VZA4341-□-01-02



3 posições centro aberto negativo: VZA4441-□-01-02



SYA
SYJA
VZA
VFRA
VFRA
VPA4
VSA4
SYJA
VZA
VTA
VGA
VPA
VPA3